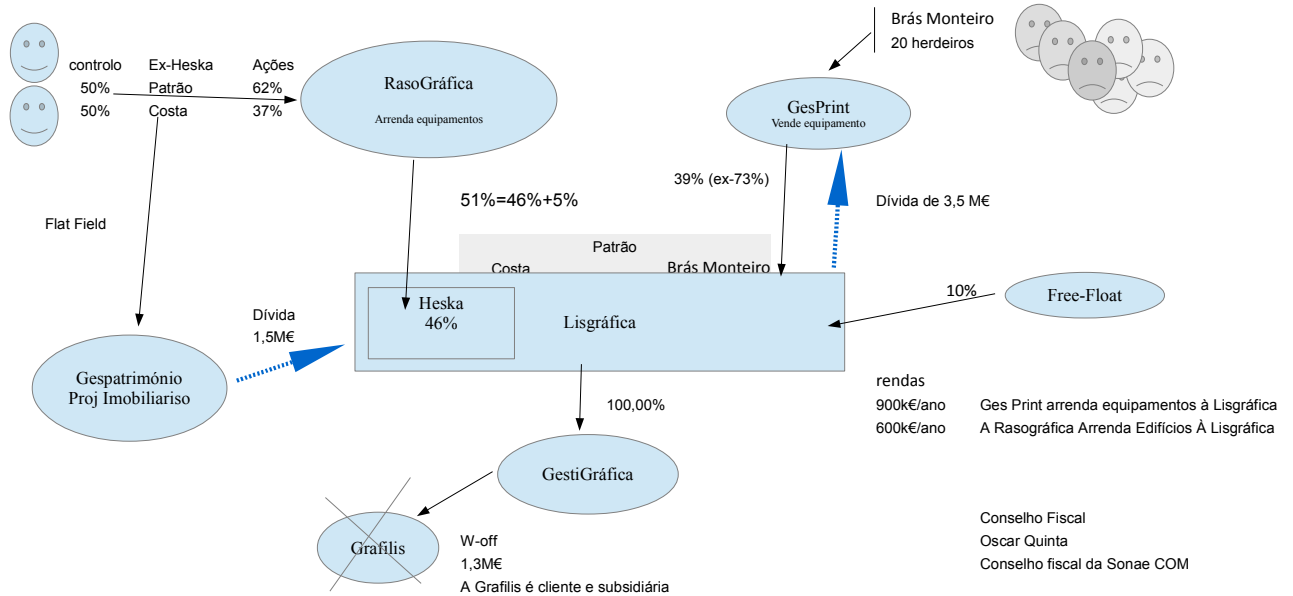


Estrutura Acionista e Administração



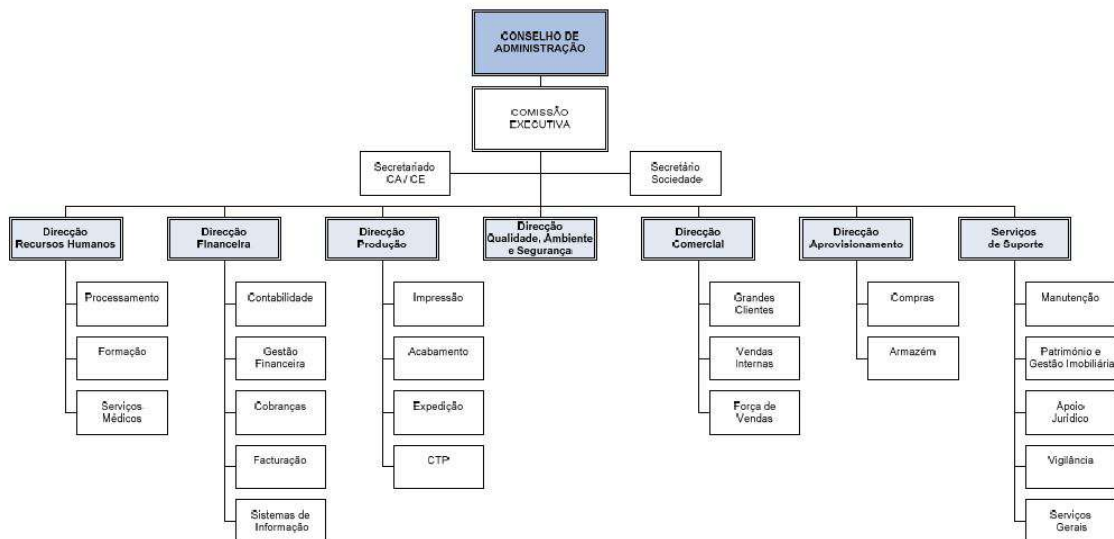
Caracterização Empresa

Impressão em Rotativa de:	Parque de máquinas	Cientes	Fornecedores MP
Jornais	5 Rotativas	Publico	Papel Inapa
revistas	1 rotativa ultra moderna	expresso	Portucel
Panfletos	12 Maquinas de acabamento	Etc...	
Outros	2 Impressão Plana		

Schort Story da Empresa

	1974	Já Existia em 74
	1996	Financiamento PEDIP II
Com Bráz M.	1998	Admissão à cotação na Bolsa Portuguesa
	2003	Início Procedimento extrajudicial conciliação
	2005	Aprovação de um Plano Mateus
Sem Bráz M. (P.Mateus)	2006	1,5 m
	2008	Pedido de admissão à negociação das novas ações emitidas para comprar e fundir a ESKA
	2009	Fusão com a HenKa
	2010	Financiamento do BCP em 24 M €
	2011	Colocam processo em tribunal e fazem Wrigt-Off
Com Bráz M. N. Exec.	2012	Iniciam PER no final do Ano : deviam 35 M€ à Banca
	2013	Recebem 35 Milhões de Perdão
	2014	Compram nova máquina em Leasing

Organigrama



É do entendimento do Conselho de Administração que estas demonstrações financeiras reflectem de forma verdadeira e apropriada as operações da Empresa, bem como a sua posição e desempenho financeiros e fluxos de caixa.

Macro-Eco.	2008	2009	2010	2011	2012	2013	2014	2015	2016	2017	2018	2019	2020
Tx Inflação	2,58%	-0,86%	1,39%	3,66%	2,73%	0,23%	-0,28%	1,0%	0,0%	1,0%	1,0%	1,0%	2,0%
Tx Crescimento do PIB :	-2,95%	1,9%	-1,8%	-4,0%	-1,6%	0,9%	1,0%	0,0%	1,0%	2,0%	3,0%	2,0%	2,0%
Tx de IVA em vigor :	23%	23%	23%	23%	23%	23%	23%	23,0%	23,0%	23,0%	23,0%	23,0%	23,0%
Tx Crescimento Setor US													

|----> Extrapolação ----->

Proveitos	2008	2009	2010	2011	2012	2013	2014	2015	2016	2017	2018	2019	2020
-----------	------	------	------	------	------	------	------	------	------	------	------	------	------

Vendas : --> Em M€

Escala Direita ->	2008	2009	2010	2011	2012	2013	2014	2015	2016	2017	2018	2019	2020
Revistas	17.237 K€	16.780 K€	14.984 K€	9.988 K€	8.697 K€	8.722 K€							
Jornais/suplementos	7.558 K€	7.136 K€	7.973 K€	7.363 K€	7.148 K€	6.911 K€							
Catálogos e Folhetos	6.890 K€	7.368 K€	4.506 K€	3.471 K€	3.565 K€	3.254 K€							
Listas	2.781 K€	2.350 K€	1.006 K€	643 K€	525 K€	374 K€							
Outros	1.208 K€	1.108 K€	1.060 K€	930 K€	1.089 K€	1.155 K€							
Total Vendas	35.674 K€	34.742 K€	29.529 K€	22.395 K€	21.024 K€	20.416 K€							
Tx Crescimento de Vendas :			-2,61%	-15,00%	-24,16%	-6,12%	-2,89%						

Estadísticas de Portugal

373975	352.078 K€	336.834 K€	315.139 K€	276.503 K€	265.985 K€	média
Exemp. Vendidos	-5,86%	-4,33%	-6,44%	-12,26%	-3,80%	-6,54%
1994	2038	2018	1513	1399	1414	
Publicações setor	2,21%	-0,98%	-25,02%	-7,53%	1,07%	-6,05%

Estimativa de Vendas

21.028 K€	21.449 K€	21.878 K€	22.097 K€	22.318 K€	22.318 K€
-3,00%	-2,00%	-2,00%	-1,00%	-1,00%	0,00%

Dividas de Clientes

	2009	2010	2011	2012	2013	2014	2015	2016	2017	2018	2019	2020
Dividas de Clientes :	16.553 K€	14.004 K€	12.192 K€	6.396 K€	4.878 K€	4.232 K€	7.941 K€	8.099 K€	8.261 K€	8.344 K€	8.427 K€	8.427 K€
(incluindo Letras)												
Outras contas R/P :	11.152 K€	4.291 K€	4.084 K€	640 K€	1.662 K€	2.582 K€	2.582 K€	2.582 K€	2.582 K€	2.582 K€	2.582 K€	2.582 K€
(Imparidades em Clientes)												

Dividas Correntes

Dividas para com Fornecedores	2009	2010	2011	2012	2013	2014	2015	2016	2017	2018	2019	2020
Compras anuais (CMVC) :	13.727 K€	13.388 K€	11.257 K€	7.765 K€	6.559 K€	6.115 K€	6.098 K€	6.006 K€	5.907 K€	5.745 K€	5.579 K€	5.356 K€
Rácio :	98%	127%	141%	184%	135%	131%	136%	Média				
(Incluindo Letras) Fornecedores :	13.441 K€	16.950 K€	15.837 K€	14.261 K€	8.843 K€	7.983 K€	8.276 K€	8.150 K€	8.016 K€	7.797 K€	7.572 K€	7.269 K€

Dividas correntes ao estado (IVA)

Vendas :	35.597 K€	34.693 K€	19.255 K€	22.446 K€	21.084 K€	21.198 K€	21.028 K€	21.449 K€	21.878 K€	22.097 K€	22.318 K€	22.318 K€
Vendas-Comtras X IVA :	5.030 K€	4.900 K€	1.840 K€	3.377 K€	3.341 K€	3.469 K€	3.434 K€	3.552 K€	3.673 K€	3.761 K€	3.850 K€	3.901 K€
Rácio :	22,5%	19,0%	50,7%	27,6%	27,9%	23,6%	28,5%	Média				
(IVA corrente=3 meses) Estado :	1.131 K€	932 K€	932 K€	932 K€	932 K€	819 K€	980 K€	1.014 K€	1.049 K€	1.074 K€	1.099 K€	1.114 K€

Custos

SALÁRIOS

Salário Médio industria	15720	16.157 €	16.904 €	17.094 €	17.097 €								
Tx Var Salários Setor	3%	5%	1%	0%									
Salário Médio industria	1220	1.130 €	1.143 €	1.092 €	1.021 €	Esperadp : -->							
Tx Var Salários Setor	-7%	1%	-4%	-7%	-4,30%	-3,00%	-2,00%	-1,00%	0,00%	1,00%	1,00%	2,00%	
Salário Mínimo	485 €	485 €	485 €	485 €	485 €	505 €	510 €	510 €	520 €	530 €	540 €	550 €	
Nº Funcionários	360	340	305	280	230	220	200	190	181	171	163	155	
Var N-Pd (média)	-9,25%	-5,56%	-10,29%	-8,20%	-17,86%	-4,35%	-9,25%	-5,00%	-5,00%	-5,00%	-5,00%	-5,00%	

Massa Salários empresa

9.833 K€	9.241 K€	8.769 K€	7.448 K€	8.441 K€	6.319 K€	média
Tx Var Salários empresa	-6%	-5%	-15%	13%	-25%	-7,60%
Massa Salarial Esperada	5.620 K€	5.285 K€	5.021 K€	4.818 K€	4.623 K€	4.479 K€
Tx Var Salários esperados	-11,07%	-5,95%	-5,00%	-4,05%	-4,05%	-3,10%

Matérias Primas

Média	13.727 K€	13.388 K€	11.257 K€	7.765 K€	6.559 K€	6.115 K€	6.098 K€	6.006 K€	5.907 K€	5.745 K€	5.579 K€	5.356 K€
	38,48%	38,54%	38,12%	34,67%	31,20%	29,95%	29,00%	28,00%	27,00%	26,00%	25,00%	24,00%

FST

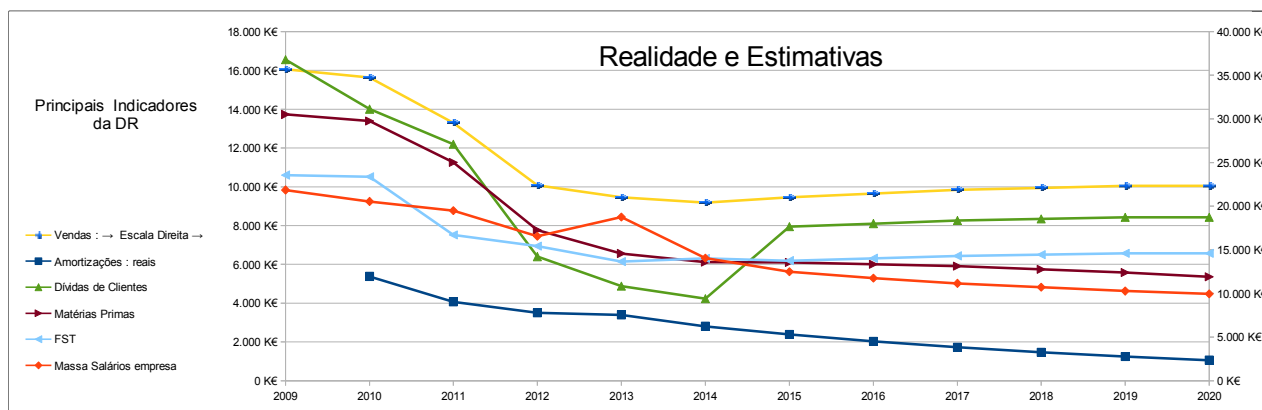
Média	10.603 K€	10.515 K€	7.519 K€	6.938 K€	6.140 K€	6.305 K€	6.187 K€	6.310 K€	6.436 K€	6.501 K€	6.566 K€	6.566 K€
	29,72%	30,27%	25,46%	30,98%	29,20%	30,88%						

	2008	2009	2010	2011	2012	2013	2014	2015	2016	2017	2018	2019	2020
--	------	------	------	------	------	------	------	------	------	------	------	------	------

Amortizações

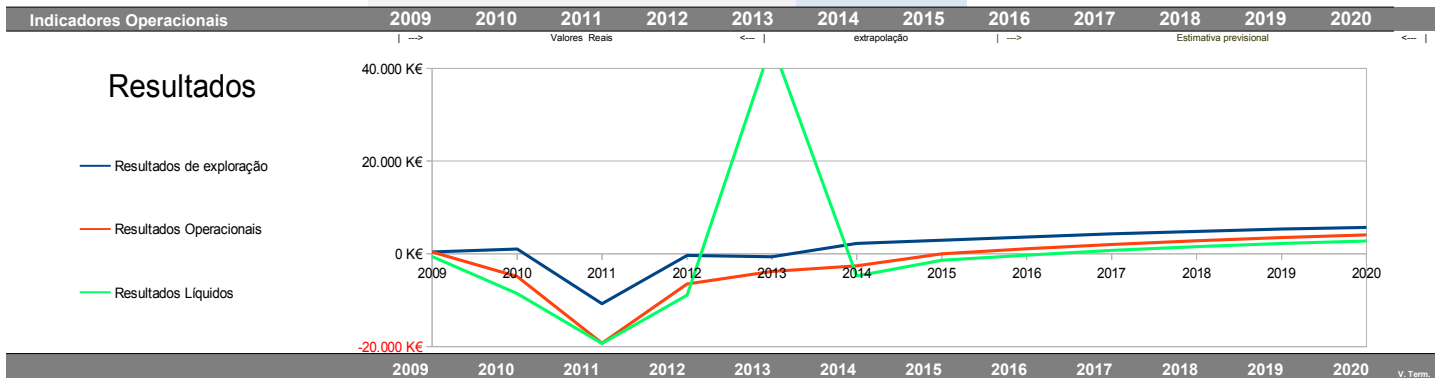
Amortizações : reais		5375	4072	3901	3396	2807	2807	2385,95	15,00%	15,00%	15,00%	15,00%	15,00%
Ativo Fx Tg :	27810	22435	18363	14862	11466	8659	8659	865885,00%	865870,00%	865855,00%	865840,00%	865825,00%	865810,00%

2014 - Entregaram Máquina em Leasing



Empresa : LISGRÁFICA - IMPRESSÃO E ARTES GRÁFICAS, S.A.

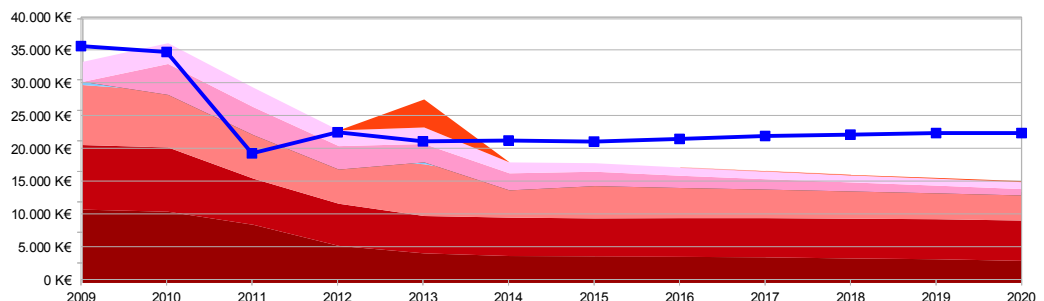
Demonstração de Resultados	Ano	Variação Vendas = (N-1)/N		Val. Reais		Extrapolação		Estimativa previsional					
		2009	2010	2011	2012	2013	2014	2015	2016	2017	2018	2019	2020
Proveitos Operacionais :	V	35.597 K€	34.693 K€	19.255 K€	22.446 K€	21.084 K€	21.198 K€	21.028 K€	21.449 K€	21.878 K€	22.097 K€	22.318 K€	22.318 K€ (x.000€)
71 Vendas		35.674 K€	34.742 K€	29.529 K€	22.454 K€	21.024 K€	20.416 K€	21.028 K€	21.449 K€	21.878 K€	22.097 K€	22.318 K€	22.318 K€
72 Serviços		0 K€	0 K€	0 K€	0 K€	0 K€	782 K€	0 K€	0 K€	0 K€	0 K€	0 K€	0 K€
78 Outros proveitos/perdas (associadas)	(+/-)	-77 K€	-49 K€	-10.274 K€	-8 K€	60 K€	0 K€	0 K€	0 K€	0 K€	0 K€	0 K€	0 K€
Variação de Inventários			-116 K€	81 K€	-62 K€	-56 K€	0 K€	0 K€	0 K€	0 K€	0 K€	0 K€	0 K€
Trabalhos para a própria entidade													
75 Subsídios à Exploração		0 K€	0 K€	0 K€	0 K€	0 K€	0 K€	0 K€	0 K€	0 K€	0 K€	0 K€	0 K€
Total Proveitos :		35.597 K€	34.577 K€	19.336 K€	22.384 K€	21.028 K€	21.198 K€	21.028 K€	21.449 K€	21.878 K€	22.097 K€	22.318 K€	22.318 K€ (x.000€)
Gastos Operacionais :													
73 Mercadorias Vendidas/Consumidas	M	13.727 K€	13.388 K€	11.257 K€	7.765 K€	6.559 K€	6.115 K€	6.098 K€	6.006 K€	5.907 K€	5.745 K€	5.579 K€	5.356 K€
Margem Bruta %		39%	39%	58%	35%	31%	29%	29%	29%	30%	30%	31%	31%
Margem Bruta :	MB=(V-M)	21.870 K€	21.189 K€	8.079 K€	14.619 K€	14.469 K€	15.083 K€	14.930 K€	15.443 K€	15.971 K€	16.352 K€	16.738 K€	16.962 K€ (x.000€)
Gastos Gerais	G=(F+P+Ia)	20.962 K€	19.929 K€	16.452 K€	14.490 K€	14.581 K€	12.624 K€	11.807 K€	11.597 K€	11.459 K€	11.320 K€	11.189 K€	11.046 K€
62 Fornecimentos e Serviços Externos	F FST / Recostas %	10.603 K€	10.515 K€	7.519 K€	6.938 K€	6.140 K€	6.305 K€	6.187 K€	6.310 K€	6.436 K€	6.501 K€	6.566 K€	6.566 K€
63 Gastos com Pessoal (+SS + etc.)	P	9.833 K€	9.241 K€	8.769 K€	7.448 K€	8.441 K€	6.319 K€	5.620 K€	5.285 K€	5.021 K€	4.818 K€	4.623 K€	4.479 K€ estimados
24 Impostos autónomos (consumidos)	Ia	526 K€	173 K€	164 K€	104 K€	0 K€	0 K€	1 K€	1 K€	1 K€	1 K€	1 K€	1 K€
Gastos Contingente Período	G	490 K€	192 K€	2.336 K€	446 K€	481 K€	184 K€	186 K€	190 K€	193 K€	199 K€	205 K€	213 K€
66 Acertos Justo Valor Inventários	(+/-)	448 K€	0 K€	0 K€	0 K€	0 K€	0 K€	0 K€	0 K€	0 K€	0 K€	0 K€	0 K€
65 Outros custos correntes	(+/-)	42 K€	197 K€	913 K€	446 K€	481 K€	184 K€	186 K€	190 K€	193 K€	199 K€	205 K€	213 K€
67 Provisões Correntes	(+/-)	0 K€	-5 K€	1.423 K€	0 K€	0 K€	0 K€	0 K€	0 K€	0 K€	0 K€	0 K€	0 K€
Resultados de exploração	Ok	418 K€	1.068 K€	-10.709 K€	-317 K€	-593 K€	2.275 K€	2.937 K€	3.657 K€	4.319 K€	4.833 K€	5.344 K€	5.702 K€ (x.000€)
EBITA : Control		910 K€	-12.559 K€	-445 K€	50.525 K€								
Gastos : Depreciação e Amortz.		0 K€	5.091 K€	4.579 K€	3.843 K€	3.032 K€	2.807 K€	2.386 K€	2.028 K€	1.724 K€	1.465 K€	1.245 K€	1.059 K€
64 Amortizações (incluindo Leasings)	Am		5.091 K€	4.579 K€	3.843 K€	3.032 K€	2.807 K€	2.386 K€	2.028 K€	1.724 K€	1.465 K€	1.245 K€	1.059 K€
Depreciações	Dp												
Imparidades Atividade Corrente	Imp	0 K€	-831 K€	-3.945 K€	-2.302 K€	-156 K€	-2.066 K€	-528 K€	-538 K€	-549 K€	-554 K€	-560 K€	-560 K€
78 Imparidades em Inventários	(+/-)		-117 K€	-18 K€	-26 K€	-2 K€	-2 K€	-2 K€	-2 K€	-2 K€	-2 K€	-2 K€	-2 K€
68 Imparidades em Clientes	2,5%		714 K€	3.927 K€	2.276 K€	154 K€	2.064 K€	526 K€	536 K€	547 K€	552 K€	558 K€	558 K€
Imp. / Vendas		0,0%	-2,4%	-13,4%	-10,3%	-0,7%	-5,3%	-5,3%	-5,3%	-5,3%	-5,3%	-5,3%	-5,3%
Resultados Operacionais		418 K€	-4.854 K€	-19.233 K€	-6.462 K€	-3.781 K€	-2.598 K€	23 K€	1.091 K€	2.046 K€	2.813 K€	3.538 K€	4.083 K€ (x.000€)
R Op : Control		-4.181 K€	-17.137 K€	-4.289 K€	47.482 K€								
69 Gastos Financiamento	J = j1+j2+j3	3.291 K€	3.430 K€	3.172 K€	2.586 K€	2.683 K€	1.801 K€	1.395 K€	1.358 K€	1.247 K€	1.137 K€	1.136 K€	1.136 K€
Juros Empréstimos MLPz	j1	3.291 K€	2.803 K€	2.656 K€	1.994 K€	2.500 K€	1.499 K€	1.027 K€	990 K€	880 K€	770 K€	770 K€	770 K€
Taxas médias							0 K€	0 K€	0 K€	0 K€	0 K€	0 K€	0 K€
Leasings (só parte dos juros)	j2	0 K€	627 K€	516 K€	592 K€	183 K€	302 K€	302 K€	302 K€	302 K€	302 K€	302 K€	302 K€
Juros : Planos Prest. ATA + SS	j3	0 K€	0 K€	0 K€	0 K€	0 K€	0 K€	66 K€	65 K€	65 K€	65 K€	64 K€	64 K€
Ganhos / Gastos Financeiros	PP (+/-)	599 K€	-2.438 K€	-2.678 K€	-2.564 K€	14.665 K€	0 K€	0 K€	0 K€	0 K€	0 K€	0 K€	0 K€
Rendimentos Financeiros e Descontos de P.P.		599 K€	992 K€	493 K€	21 K€	15.348 K€	500 K€	500 K€	500 K€	500 K€	500 K€	500 K€	500 K€
Gastos Financeiros (não bancários)			3.430 K€	3.171 K€	2.585 K€	683 K€	500 K€	500 K€	500 K€	500 K€	500 K€	500 K€	500 K€
Resultados Correntes		-2.274 K€	-10.722 K€	-25.083 K€	-11.612 K€	8.201 K€	-4.399 K€	-1.371 K€	-267 K€	799 K€	1.677 K€	2.402 K€	2.948 K€ (x.000€)
Resultados NÃO Recorrentes	Ex	1.736 K€	2.191 K€	5.750 K€	2.703 K€	41.772 K€	-358 K€	0 K€	0 K€	0 K€	0 K€	0 K€	0 K€
78 Proveitos Extraordinários	PER		1.455 K€	3.849 K€	2.137 K€	38.606 K€	-358 K€	0 K€	0 K€	0 K€	0 K€	0 K€	0 K€
68 Provisões e Outros Custos não afetos à atividade Corrente		1.736 K€	736 K€	1.901 K€	566 K€	3.166 K€	0 K€	0 K€	0 K€	0 K€	0 K€	0 K€	0 K€
811 Resultados Antes de Impostos	Earnings	-538 K€	-8.531 K€	-19.333 K€	-8.909 K€	49.973 K€	-4.757 K€	-1.371 K€	-267 K€	799 K€	1.677 K€	2.402 K€	2.948 K€ (x.000€)
RAI : Control		-6.619 K€	-19.939 K€	-6.854 K€	45.327 K€								
Taxa de IRC em vigor :	Taxas :	0 K€	0 K€	0 K€	0 K€	0 K€	0 K€	0 K€	0 K€	0 K€	0 K€	0 K€	0 K€
Tributo Estimado (sem Report)		0 K€	0 K€	0 K€	0 K€	12.493 K€	0 K€	0 K€	0 K€	136 K€	285 K€	408 K€	501 K€
Derrama Municipal : 1,5%		0 K€	0 K€	0 K€	0 K€	0 K€	0 K€	0 K€	-4 K€	12 K€	25 K€	36 K€	44 K€
812 Impostos PAGOS		0 K€	0 K€	0 K€	0 K€	4.615 K€	0 K€	1 K€	0 K€	41 K€	86 K€	123 K€	150 K€
85 Resultados Líquidos	RL	-538 K€	-8.531 K€	-19.333 K€	-8.909 K€	45.358 K€	-4.757 K€	-1.372 K€	-267 K€	758 K€	1.591 K€	2.280 K€	2.797 K€ (x.000€)
RL: Control		-7.904 K€	-6.793 K€	-20.103 K€	-6.958 K€	40.712 K€							
Taxa de Imposto efetivamente pago :	(t)	0 K€	0 K€	0 K€	0 K€	0 K€	0 K€	0 K€	0 K€	0 K€	0 K€	0 K€	0 K€
Todos os Impostos Pagos (T)		526 K€	173 K€	164 K€	104 K€	4.615 K€	0 K€	2 K€	-3 K€	54 K€	112 K€	160 K€	196 K€



Demonstração de Resultados

Estrutura de Custos

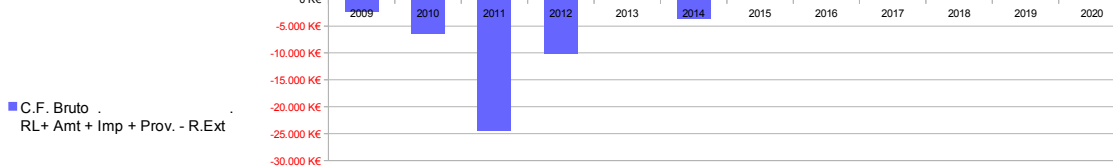
- Proveitos Operacionais : V
- Impostos PAGOS
- Gastos Financiamento
- Gastos : Depreciação e Amortz.
- Imparidades Atividade Corrente
- Gastos Contingente Período
- Gastos com Pessoal (+SS + etc.)
- Fornecimentos e Serviços Externos
- Mercadorias Vendidas/Consumidas



Indicadores Fluxos de Caixa		2009	2010	2011	2012	2013	2014	2015	2016	2017	2018	2019	2020	
		--->	Valores Reais			<---	extrapolação		--->	Estimativa previsional			<---	
Cash - Flow 's Diversos														
Fluxo de Caixa Operacional	Fx. Cx. Op.		17.854 K€	-2.828 K€	622 K€	285 K€	3.124 K€	12.009 K€	9.162 K€	9.715 K€	10.248 K€	10.728 K€	11.039 K€	Ver Mapa de Origem e Aplicações de Fundos
Margem de Auto-Financiamento	Cash-Flow	-538 K€	-4.271 K€	-18.699 K€	-7.368 K€	48.234 K€	-4.016 K€	486 K€	1.223 K€	1.933 K€	2.502 K€	2.965 K€	3.296 K€	RL+ Amt + Imp + Prov.
Mg BRUTA de Auto-Financiamento	C.F. Bruto	-2.274 K€	-6.462 K€	-24.449 K€	-10.071 K€	6.462 K€	-3.658 K€	486 K€	1.223 K€	1.933 K€	2.502 K€	2.965 K€	3.296 K€	RL+ Amt + Imp + Prov. - R.Ext MBAF = Cash-Flow Bruto
M B Auto-Financiamento Líquido	C.F. Líquido	418 K€	-594 K€	-18.599 K€	-4.921 K€	-5.520 K€	-1.857 K€	1.881 K€	2.581 K€	3.180 K€	3.639 K€	4.101 K€	4.432 K€	C.F. + Custos Finan. Libertação de recursos antes de pagar juros
M.B. Auto-Financiamento Livre	C.F. Livre		11.722 K€	-15.878 K€	4.251 K€	-5.197 K€	-899 K€	-2.315 K€	2.932 K€	2.948 K€	3.556 K€	4.018 K€	4.432 K€	C.F. Líquido + Var. Activo Circ. Libertação de recursos Antes de pagar Juros expurgada de compra/Venda de Imobilizado
	Variação do Ativo Circulante :		12.316 K€	2.721 K€	9.172 K€	323 K€	958 K€	-4.196 K€	351 K€	-232 K€	-83 K€	-83 K€	0 K€	
MB Auto-Financiamento	C.F. Disponível		18.581 K€	-14.035 K€	1.222 K€	-44.734 K€	876 K€	-1.791 K€	2.552 K€	3.664 K€	3.531 K€	3.090 K€	2.967 K€	C.F. Livre +/- Var. Empréstimos acrescido dos novos empréstimos Decrescido das Amortizações
	Variação dos Empréstimos :		M.L.Pz. 27.703 K€	-26.204 K€	418 K€	1.394 K€	4.809 K€	716 K€	-320 K€	780 K€	80 K€	-820 K€	-1.320 K€	
			Cl. Pz. -20.844 K€	28.047 K€	-3.447 K€	-40.931 K€	-3.034 K€	-192 K€	-60 K€	-64 K€	-106 K€	-108 K€	-146 K€	

Cash-Flow

Meios disponíveis a Função Financeira



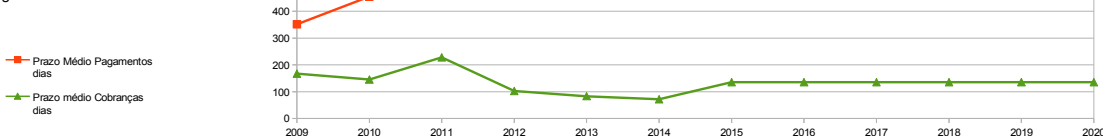
Indicadores Fundos		-6	-5	-4	-3	-2	-1	0	1	2	3	4	5	
		--->	Valores Reais			<---	extrapolação		--->	Estimativa previsional			<---	
Cobertura da Prestações pelo FxCxOp	X		-2,8	-1,7	0,0	0,1	1,8	15,1	4,9	9,3	272,5	-23,2	9,7	Fx.Cx.Op. / Prestações
Cobertura Serviço Dívida	X		0,8	-11,2	-0,1	-0,8	-1,5	0,0	0,6	2,0	74,8	-7,6	3,6	Resultados Operacionais / Prestações Prestações = Juros + Amort. De Dívida
Capacidade de Reembolso da Dívida Sem Res. Extra.	anos		-7,6	-2,3	-5,7	8,5	-4,2	35,1	14,4	8,9	7,2	6,0	5,2	Dívida Financeira/ MBAF MBAF = Cash-Flow Bruto
Tesouraria para Compras	dias		2,3	3,0	2,0	6,5	7,0	9,8	0,1	1,1	5,3	5,0	4,1	Tesouraria / Compras Anuais x 360 Compra de MV&C
Duração Ciclo Operacional	dias	Err:509	Err:509	Err:509	Err:509	Err:509	Err:509	Err:509	Err:509	Err:509	Err:509	Err:509	Err:509	Dur. M.P. + Dur. Stk + Pz.Md.Cb. Duração M.Prm. + Duração Existências + Prazo Med Co
Duração Ciclo Financeiro	dias	Err:509	Err:509	Err:509	Err:509	Err:509	Err:509	Err:509	Err:509	Err:509	Err:509	Err:509	Err:509	DCO - (Pz Md Pagamento) DCF = Duraç. Ciclo Operacional - Prazo Med. Pag

Indicadores Operativos		2009	2010	2011	2012	2013	2014	2015	2016	2017	2018	2019	2020	
		--->	Valores Reais			<---	extrapolação		--->	Estimativa previsional			<---	
Rotações														
Rotação de Inventários	rotação X / ano	11	16	15	22	31	23	24	24	24	23	22	21	Custo Mercad. Vendidas Cons. / Inventários
Rotação do Activo	rotação/ano dias	0,5 760	0,5 778	0,4 909	0,7 528	0,7 501	0,8 479	0,8 444	0,9 405	0,9 402	0,9 402	0,9 399	0,9 359	Vendas / Ativo Total AT = Ativo Total + Cap.Fp. + Passivo
Rotação Activo Circulante	R./ ano dias	1,1 333	1,7 214	1,1 334	2,6 139	2,5 143	2,9 126	1,8 199	1,9 189	1,9 189	1,9 188	1,9 188	1,9 188	Vendas / Ativo Circulante
Rotação do Cap. Próprio	rotação/ano dias	-2,2 -160	-1,5 -237	-0,4 -804	-0,4 -801	-2,3 -158	-1,7 -209	-1,5 -241	-1,5 -241	-1,6 -224	-1,8 -196	-2,3 -157	-3,2 -112	Vendas / Capital Próprio CP = Cap. Social + Reservas + Result. Transfados
Prazos														
Prazo Médio Pagamentos	dias	351	455	505	659	483	468	468	468	464	464	464	463	Fornecedores / Compras x 360 (tudo com IVA)
Prazo médio Cobranças	dias	167	145	228	103	83	72	136	136	136	136	136	136	Clientes / vendas x 360 (tudo com IVA)
Duração das Matérias Primas em valor de compras	dias	31	22	24	16	11	15	15	15	15	16	16	17	Existências de MP / Compras x 360
Duração Inventários Prod. Acabado em valor de inventário	dias	31	22	24	16	11	15	15	15	15	16	16	17	Inventários de Prod. Acabados / / Custo das M.V.C. X 360

Indicadores Operativos		2009	2010	2011	2012	2013	2014	2015	2016	2017	2018	2019	2020	
		--->	Valores Reais			<---	extrapolação		--->	Estimativa previsional			<---	

Prazos

Pagamento & Recebimento

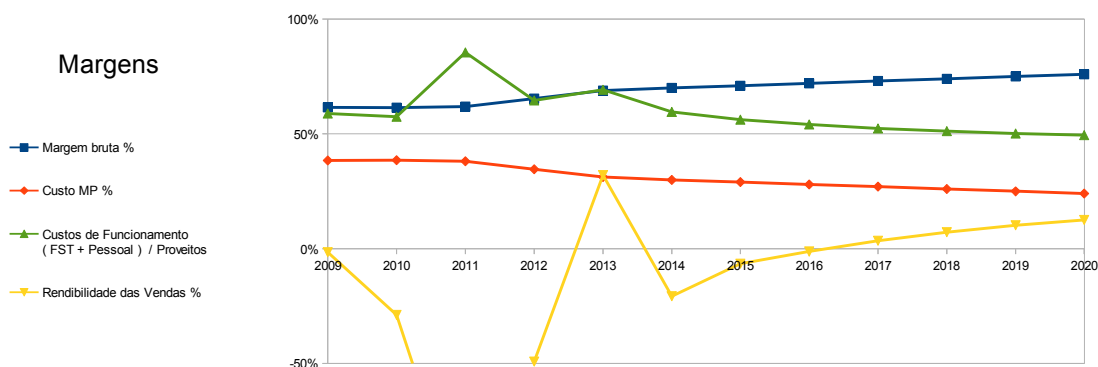


Rentabilidade da Exploração	2009	2010	2011	2012	2013	2014	2015	2016	2017	2018	2019	2020
-----------------------------	------	------	------	------	------	------	------	------	------	------	------	------

Rácios entre elementos da D.R. : permitem analisar a estrutura dos proveitos e o peso dos custos, as margens comerciais e a rentabilidade das operações

Margem bruta	%	62%	61%	62%	65%	69%	70%	71%	72%	73%	74%	75%	76%	Margem Bruta / Vendas
Custo MP	%	38%	39%	38%	35%	31%	30%	29%	28%	27%	26%	25%	24%	M.P. / vendas
Custos de Funcionamento	%	59%	57%	85%	65%	69%	60%	56%	54%	52%	51%	50%	49%	(FST + Pessoal) / Proveitos
% Monos	%	0%	-1%	0%	0%	0%	0%	0%	0%	0%	0%	0%	0%	Imparidade Inventários / CMVC
Rendibilidade das Vendas	%	-2%	-29%	-120%	-49%	32%	-21%	-7%	-1%	3%	7%	10%	13%	Resultados Líquidos / Vendas
Cobertura dos Juros	%	13%	-142%	-606%	-250%	-141%	-144%	2%	80%	164%	248%	311%	360%	Resultados Operacionais / Juros <small>Podem incluir os Prov. Financeiros (sem Juros leasings)</small>
Rentab. Exploraç. Das Vendas	%	1%	-14%	-100%	-29%	-18%	-12%	0%	5%	9%	13%	16%	18%	Resit. Exploração Operacional / Vendas
Caixa / Vendas	%		51%	-15%	3%	1%	15%	57%	43%	44%	46%	48%	49%	Caixa Operacional / Vendas

Margens



NOTA:
Na rentabilidade das Vendas
Expurgaram-se os Extraordinários

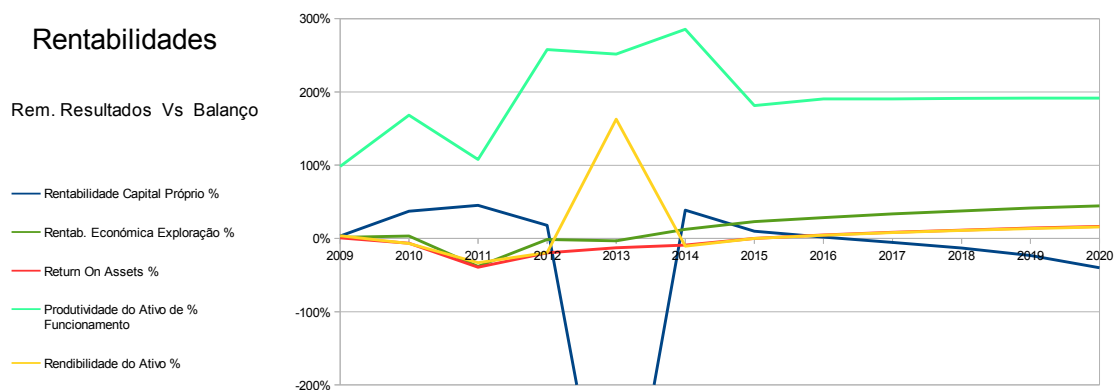
Rentabilidade dos Ativos	2009	2010	2011	2012	2013	2014	2015	2016	2017	2018	2019	2020
--------------------------	------	------	------	------	------	------	------	------	------	------	------	------

Rácios entre a D.R. e o Balanço : Permite Analisar a rentabilidade dos capitais e a produtividade do capital, bem como avaliar a capacidade de Solver as dívidas
Também permitem aferir a eficácia da gestão do ciclo financeiro de exploração

Rentabilidade Capital Próprio	%	3%	37%	45%	18%	-489%	39%	10%	2%	-6%	-13%	-23%	-40%	Resultado Líquido / Fundos Próprios <small>Sem Extraordinários nem Depreciações extraordinárias</small>
Rentab. Económica Exploração	%	1%	3%	-38%	-1%	-3%	12%	23%	28%	34%	38%	42%	44%	Resultados Exploração / Ativo Económico <small>(sem participações financeiras)</small>
Return On Assets	%	1%	-6%	-40%	-20%	-13%	-9%	0%	5%	8%	11%	14%	17%	Resultados Operacionais / Ativo Total <small>(sem Resultados Extraordinários)</small>
Produtividade do Ativo de Funcionamento	%	98%	168%	108%	258%	252%	286%	181%	191%	191%	191%	192%	192%	Vendas / Ativo de Funcionamento <small>Ativo Circulante = At. Corrente - Tesouraria</small>
Rendibilidade do Ativo Independente do financiamento	%	4%	-7%	-33%	-19%	163%	-10%	0%	4%	8%	11%	13%	16%	(Rest. Líquido + Juros*(1-t)) / Ativo Total <small>Incluindo os Prov. Financeiros & Rs Extraordinários</small>
PER - Price Earnings Ratio	nº anos	-34,7	-1,1	-0,3	-0,4	0,1	-1,6	-4,1	-21,0	9,8	5,9	4,1	4,0	Cotação / Resultados Liq. Por Ação <small>nº anos para recuperar o investimento Valores negativos não têm significado</small>

Rentabilidades

Rem. Resultados Vs Balanço



Indiadores Operativos	2009	2010	2011	2012	2013	2014	2015	2016	2017	2018	2019	2020
-----------------------	------	------	------	------	------	------	------	------	------	------	------	------

	2009	2010	2011	2012	2013	2014	2015	2016	2017	2018	2019	2020
Ativo NÃO corrente												
Ativo de Exploração	28.130 K€	31.774 K€	28.062 K€	21.819 K€	18.461 K€	18.501 K€	12.874 K€	12.874 K€	12.874 K€	12.874 K€	12.873 K€	12.873 K€
Activo Fixo Tangível :	27.810 K€	22.435 K€	18.363 K€	14.862 K€	11.466 K€	10.286 K€	8.659 K€	8.659 K€	8.659 K€	8.659 K€	8.658 K€	8.658 K€
Prop de Investimentos :		0 K€	0 K€	0 K€	0 K€	0 K€	0 K€	0 K€	0 K€	0 K€	0 K€	0 K€
GoodWill :		0 K€	0 K€	0 K€	0 K€	0 K€	0 K€	0 K€	0 K€	0 K€	0 K€	0 K€
Activo Intangíveis :	320 K€	2.729 K€	2.348 K€	1.982 K€	1.789 K€	2.502 K€	2.502 K€	2.502 K€	2.502 K€	2.502 K€	2.502 K€	2.502 K€
Outros Activos Financeiros :		6.485 K€	7.351 K€	4.975 K€	5.206 K€	1.713 K€	1.713 K€	1.713 K€	1.713 K€	1.713 K€	1.713 K€	1.713 K€
Activos p/ impostos Diferidos :		125 K€	0 K€	0 K€	0 K€	4.000 K€	0 K€	0 K€	0 K€	0 K€	0 K€	0 K€
Ativo NÃO afeto à Exploração	10.365 K€	22.331 K€	2.461 K€	2.281 K€	2.109 K€	1.937 K€	1.000 K€	0 K€	0 K€	0 K€	0 K€	0 K€
Participações Financeiras-2 métodos :	10.365 K€	10.314 K€	7 K€	0 K€	0 K€	0 K€	0 K€	0 K€	0 K€	0 K€	0 K€	0 K€
Dividas de Acionistas :		12.017 K€	2.454 K€	2.281 K€	2.109 K€	1.937 K€	1.000 K€	0 K€	0 K€	0 K€	0 K€	0 K€
Prop de Investimentos :						0 K€	0 K€	0 K€	0 K€	0 K€	0 K€	0 K€
Sub-Total :	38.495 K€	54.105 K€	30.523 K€	24.100 K€	20.570 K€	20.438 K€	13.874 K€	12.874 K€	12.874 K€	12.874 K€	12.873 K€	12.873 K€
Ativo Corrente												
Ativo Circulante	32.895 K€	20.579 K€	17.858 K€	8.686 K€	8.363 K€	7.405 K€	11.601 K€	11.249 K€	11.481 K€	11.564 K€	11.647 K€	11.647 K€
Inventários :	1.195 K€	820 K€	741 K€	354 K€	209 K€	263 K€	250 K€	250 K€	250 K€	250 K€	250 K€	250 K€
(incluindo Letras) Dividas de Clientes :	16.553 K€	14.004 K€	12.192 K€	6.396 K€	4.878 K€	4.232 K€	7.941 K€	8.099 K€	8.261 K€	8.344 K€	8.427 K€	8.427 K€
(Imparidades em Clientes) Outras contas R/P :	11.152 K€	4.291 K€	4.084 K€	640 K€	1.662 K€	2.582 K€	2.582 K€	2.582 K€	2.582 K€	2.582 K€	2.582 K€	2.582 K€
Acionistas C.Pz. :	3.898 K€	1.145 K€	154 K€	380 K€	953 K€	0 K€	500 K€	0 K€	0 K€	0 K€	0 K€	0 K€
Adiantamentos a Fornecedores :	48 K€	35 K€	35 K€	36 K€	40 K€	40 K€	40 K€	30 K€	100 K€	100 K€	100 K€	100 K€
Estado (+/-) :	49 K€	284 K€	652 K€	880 K€	621 K€	288 K€	288 K€	288 K€	288 K€	288 K€	288 K€	288 K€
Ativo Líquido (tesouraria)	451 K€	217 K€	231 K€	123 K€	380 K€	363 K€	487 K€	5 K€	55 K€	253 K€	231 K€	188 K€
Dep. Bancários :	400 K€	200 K€	200 K€	100 K€	350 K€	150 K€	200 K€	0 K€	30 K€	200 K€	200 K€	150 K€
Em CAIXA :	51 K€	17 K€	31 K€	23 K€	30 K€	13 K€	87 K€	5 K€	25 K€	53 K€	31 K€	38 K€
Aplicações Ts. :	0 K€	0 K€	0 K€	0 K€	0 K€	200 K€	0 K€	0 K€	0 K€	0 K€	0 K€	0 K€
Ativo Diferido	3.262 K€	29 K€	26 K€	23 K€	17 K€	14 K€	0 K€	0 K€	0 K€	0 K€	0 K€	0 K€
SubTotal :	36.608 K€	20.825 K€	18.115 K€	8.832 K€	8.760 K€	7.782 K€	12.088 K€	11.254 K€	11.536 K€	11.817 K€	11.878 K€	11.835 K€
TOTAL do Ativo :	75.103 K€	74.930 K€	48.638 K€	32.932 K€	29.330 K€	28.220 K€	25.961 K€	24.128 K€	24.410 K€	24.691 K€	24.752 K€	24.709 K€

	2009	2010	2011	2012	2013	2014	2015	2016	2017	2018	2019	2020
CAPITAL												
Capital Próprio (da empresa)												
(realizado) Capital Social :	9.335 K€	9.335 K€	9.335 K€	9.335 K€	9.335 K€	9.335 K€	9.335 K€	9.335 K€	9.335 K€	9.335 K€	9.335 K€	9.335 K€
Acções Próprias :	-474 K€	-474 K€	-474 K€	-474 K€	-474 K€							
Prémio de emissão :												
Reservas Legais :	1.357 K€	1.357 K€	1.357 K€	1.357 K€	1.357 K€	1.357 K€	1.357 K€	1.357 K€	1.357 K€	1.357 K€	1.357 K€	1.357 K€
Outras Reservas :	7.923 K€	7.923 K€	7.923 K€	7.923 K€	7.923 K€	7.923 K€	7.923 K€	7.923 K€	7.923 K€	7.923 K€	7.923 K€	7.923 K€
Ajustamentos Activos Financeiros :	-3.113 K€	-3.113 K€	-3.113 K€	-3.328 K€	-3.327 K€	-4.300 K€	-4.300 K€	-4.300 K€	-4.300 K€	-4.300 K€	-4.300 K€	-4.300 K€
Excedentes de Revalorização :		34 K€	34 K€	34 K€	15 K€	450 K€	15 K€	15 K€	15 K€	15 K€	15 K€	15 K€
Outras Var Cap. Próprio :		47 K€	47 K€	35 K€	31 K€	46 K€	30 K€	30 K€	30 K€	30 K€	30 K€	30 K€
Prestações Suplementares :	0 K€	0 K€	0 K€	0 K€	0 K€	0 K€	0 K€	0 K€	0 K€	0 K€	0 K€	0 K€
Resultados transitados anteriores :	n-1 -22.980 K€	-30.884 K€	-37.677 K€	-57.780 K€	-64.738 K€	-24.025 K€	-27.093 K€	-28.465 K€	-28.732 K€	-27.973 K€	-26.382 K€	-24.103 K€
Resultados Líquidos do ano em curso :	n -7.904 K€	-6.793 K€	-20.103 K€	-6.958 K€	40.713 K€	-3.068 K€	-1.372 K€	-267 K€	758 K€	1.591 K€	2.280 K€	2.797 K€
Total Capital Próprio :	-15.856 K€	-22.886 K€	-43.002 K€	-49.973 K€	-9.269 K€	-12.282 K€	-14.105 K€	-14.372 K€	-13.613 K€	-12.022 K€	-9.743 K€	-6.945 K€

	2009	2010	2011	2012	2013	2014	2015	2016	2017	2018	2019	2020
PASSIVO												
Passivo NÃO corrente												
Passivo NÃO Remunerado	8.437 K€	20.042 K€	9.861 K€	8.384 K€	13.984 K€	10.845 K€	9.746 K€	8.647 K€	7.548 K€	6.449 K€	5.350 K€	4.251 K€
Provisões para Rsp.Hip. :	128 K€	23 K€	1.447 K€	1.455 K€	1.394 K€	0 K€	0 K€	0 K€	0 K€	0 K€	0 K€	0 K€
Responsabilidades para com Trabalhadores :	0 K€	0 K€	0 K€	0 K€	0 K€	0 K€	0 K€	0 K€	0 K€	0 K€	0 K€	0 K€
Passivo Impostos Diferidos :		142 K€	13 K€	10 K€	4.529 K€	3.883 K€	3.883 K€	3.883 K€	3.883 K€	3.883 K€	3.883 K€	3.883 K€
Outras Contas Não Correntes :	660 K€	19.877 K€	8.401 K€	6.919 K€	8.061 K€	6.962 K€	5.863 K€	4.764 K€	3.665 K€	2.566 K€	1.467 K€	368 K€
Fornecedores Imobilizado :	7.649 K€	0 K€	0 K€	0 K€	0 K€	0 K€	0 K€	0 K€	0 K€	0 K€	0 K€	0 K€
Passado-trabalhadores : (3)												
Credores Comuns : (4)												
Moratória												
Prestações												
Perdão												
taxas Juro												
PER												
Passivo Financeiro Remunerado	4.780 K€	32.483 K€	6.279 K€	6.697 K€	8.091 K€	12.900 K€	13.616 K€	13.297 K€	14.077 K€	14.158 K€	13.338 K€	12.019 K€
(SS & ATA) Estado : (1)	000	150	0,00%	2,50%		2.634 K€	2.616 K€	2.599 K€	2.581 K€	2.564 K€	2.546 K€	2.529 K€
(c/s Garantias) Credores Financeiros : (2)												
Empréstimos do Grupo :	0 K€	0 K€	0 K€	0 K€	0 K€	0 K€	0 K€	0 K€	1.100 K€	1.500 K€	1.000 K€	0 K€
Empréstimos MLPz : (2)	4.780 K€	32.483 K€	6.279 K€	6.697 K€	8.091 K€	10.266 K€	11.000 K€	11.000 K€	11.000 K€	11.000 K€	11.000 K€	11.000 K€
Leasings (imobilizado) :	0 K€	0 K€	0 K€	0 K€	0 K€	0 K€	0 K€	-302 K€	-604 K€	-906 K€	-1.208 K€	-1.510 K€
Sub-Total Passivo NÃO Corrente :	13.217 K€	52.525 K€	16.140 K€	15.081 K€	22.075 K€	23.745 K€	23.362 K€	21.944 K€	21.625 K€	20.607 K€	18.688 K€	16.270 K€
Passivo Corrente												
Disponibilidades NÃO remuneradas	28.633 K€	22.139 K€	21.570 K€	20.356 K€	14.100 K€	12.559 K€	12.698 K€	12.611 K€	12.517 K€	12.331 K€	12.140 K€	11.863 K€
(incluindo Letras) Fornecedores : (4)	13.441 K€	16.950 K€	15.837 K€	14.261 K€	8.843 K€	7.983 K€	7.961 K€	7.840 K€	7.712 K€	7.500 K€	7.284 K€	6.992 K€
Adiantamentos de Clientes :		6 K€	5 K€	0 K€	0 K€	0 K€	0 K€	0 K€	0 K€	0 K€	0 K€	0 K€
(IVA corrente=3 meses) Estado : (1)	1.131 K€	932 K€	932 K€	932 K€	819 K€	980 K€	1.014 K€	1.049 K€	1.074 K€	1.099 K€	1.114 K€	1.114 K€
(corrente=1 mês) Trabalhadores : (3)		0 K€	0 K€	0 K€	0 K€	0 K€	0 K€	0 K€	0 K€	0 K€	0 K€	0 K€
Suprimentos Sócios :	11.518 K€	0 K€	0 K€	0 K€	100 K€	0 K€	0 K€	0 K€	0 K€	0 K€	0 K€	0 K€
Outras contas a Pagar : (4)	2.543 K€	4.251 K€	4.796 K€	5.163 K€	4.225 K€	3.757 K€	3.757 K€	3.757 K€	3.757 K€	3.757 K€	3.757 K€	3.757 K€
Disponibilidades Remuneradas	44.382 K€	23.538 K€	51.585 K€	48.138 K€	7.207 K€	4.173 K€	3.981 K€	3.920 K€	3.856 K€	3.750 K€	3.642 K€	3.496 K€
Financiamentos à Actividade :	40.610 K€	19.951 K€	47.343 K€	43.289 K€	3.378 K€	4.173 K€	3.981 K€	3.920 K€	3.856 K€	3.750 K€	3.642 K€	3.496 K€
Bancos CCC :	950 K€	0 K€	0 K€	0 K€	0 K€	0 K€	0 K€	0 K€	0 K€	0 K€	0 K€	0 K€
(ATA + SS) Impostos Atrasados :	2.822 K€	3.587 K€	4.242 K€	4.849 K€	3.829 K€	0 K€	0 K€	0 K€	0 K€	0 K€	0 K€	0 K€
Passivo Diferido Corrente	3.844 K€	31 K€	375 K€	263 K€	15 K€	25 K€	25 K€	25 K€	25 K€	25 K€	25 K€	25 K€
Sub-Total C.Pz. :	76.859 K€	45.708 K€	73.530 K€	68.757 K€	21.322 K€	16.757 K€	16.704 K€	16.556 K€	16.398 K€	16.106 K€	15.807 K€	15.384 K€
TOTAL do Passivo :	90.076 K€	98.233 K€	89.670 K€	83.838 K€	43.397 K€	40.502 K€	40.066 K€	38.500 K€	38.023 K€	36.713 K€	34.495 K€	31.654 K€

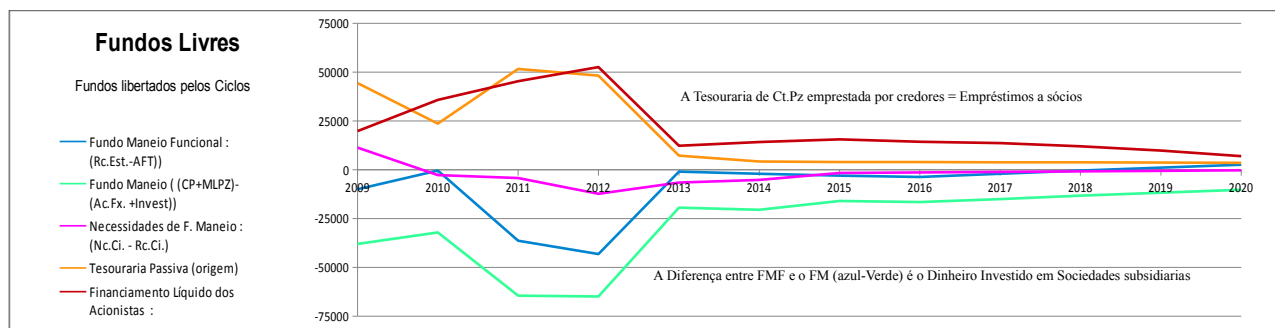
	2009	2010	2011	2012	2013	2014	2015	2016	2017	2018	2019	2020
Capital P. + Passivo :	74											

Aplicação dos recursos		2009	2010	2011	2012	2013	2014	2015	2016	2017	2018	2019	2020
		→	Val. Reais	Val. Reais	Val. Reais	←	Extrapolação	→	Estimativa previsorial		←		
Aplicações dos Recursos													
Aplicações de Investimento :		28.130 KE	31.774 KE	28.062 KE	21.819 KE	18.461 KE	18.501 KE	12.874 KE	12.874 KE	12.874 KE	12.874 KE	12.873 KE	12.873 KE
Ativo não afetado à Exploração :		10.365 KE	10.314 KE	7 KE	0 KE	0 KE	0 KE	0 KE	0 KE	0 KE	0 KE	0 KE	0 KE
Ciclo de Investimento :		38.495 KE	42.088 KE	28.069 KE	21.819 KE	18.461 KE	18.501 KE	12.874 KE	12.874 KE	12.874 KE	12.874 KE	12.873 KE	12.873 KE
Investimentos :		1.195 KE	820 KE	741 KE	354 KE	209 KE	263 KE	250 KE	250 KE	250 KE	250 KE	250 KE	250 KE
Clientes :		27.705 KE	18.295 KE	16.276 KE	7.036 KE	6.540 KE	6.814 KE	10.523 KE	10.681 KE	10.843 KE	10.926 KE	11.009 KE	11.009 KE
Estado & Forneced. :		97 KE	319 KE	687 KE	916 KE	661 KE	328 KE	328 KE	318 KE	388 KE	388 KE	388 KE	388 KE
Ativo Diferido :		3.262 KE	29 KE	26 KE	23 KE	17 KE	14 KE	0 KE	0 KE	0 KE	0 KE	0 KE	0 KE
Necess. Do Ciclo de Exploração :		32.259 KE	19.463 KE	17.730 KE	8.329 KE	7.427 KE	7.419 KE	11.101 KE	11.249 KE	11.481 KE	11.564 KE	11.647 KE	11.647 KE
S2 Empréstimos a Sócios :		3.898 KE	13.162 KE	2.608 KE	2.661 KE	3.062 KE	1.937 KE	1.500 KE	0 KE	0 KE	0 KE	0 KE	0 KE
Caixa Bancos e Aplicações Fin. :		451 KE	217 KE	231 KE	123 KE	380 KE	363 KE	487 KE	5 KE	55 KE	253 KE	231 KE	188 KE
Tesouraria Activa (aplicação) :		4.349 KE	13.379 KE	2.839 KE	2.784 KE	3.442 KE	2.300 KE	1.987 KE	5 KE	55 KE	253 KE	231 KE	188 KE
TOTAL das Aplicações de Recursos :		75.103 KE	74.930 KE	48.638 KE	32.932 KE	29.330 KE	28.220 KE	25.961 KE	24.128 KE	24.410 KE	24.691 KE	24.752 KE	24.709 KE

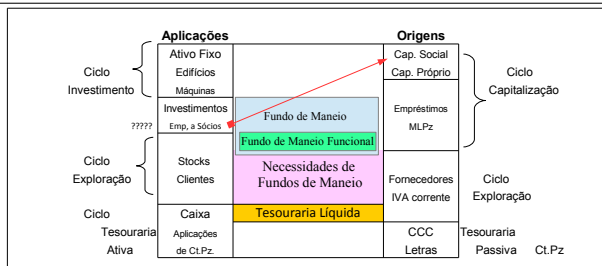
Análise Funcional		2009	2010	2011	2012	2013	2014	2015	2016	2017	2018	2019	2020
		→	Val. Reais	Val. Reais	Val. Reais	←	Extrapolação	→	Estimativa previsorial		←		
Aplicação dos Recursos \$€€ ----->		75103	74930	48638	32932	29330	28220	25961,4106	24128,2218	24410,0592	24690,5228	24751,8125	24708,6625 € \$
X	Investimentos	38495	42088	28069	21819	18461	18501	12873,85	12873,85	12873,7	12873,55	12873,4	12873,25
x1	Ativos Fixos de exploração	10365	10314	7	0	0	0	0	0	0	0	0	0
x2	Aplicações e investimentos diversos	28130	31774	28062	21819	18461	18501	12873,85	12873,7	12873,55	12873,55	12873,4	12873,25
Y	Ativo Ciclo de exploração	32259	19463	17730	8329	7427	7419	11100,56058	11249,37179	11481,35923	11563,97282	11647,41255	11647,41255
Z	Tesouraria Activa (aplicação)	4349	13379	2839	2784	3442	2300	1987	5	55	253	231	188
A-x1	Fundo Manio Funcional : (Rc.Est.-AFT)	-9923	-399	-36399	-43159	-974	-2016	-3105,1425	-3673,83289	-2117,42673	-428,343676	1049,27416	2544,60616
A-x1	Fundo Manio ((CP+MLPZ)-(Ac.Fx.+Invest))	-38053	-32173	-64461	-64978	-19435	-20517	-15978,9925	-16547,6829	-14991,1267	-13301,8937	-11824,1258	-10328,6438
Resto do €€ Estáveis que depois de financiarem os AFT ajudam a financiar a restante actividade : <i>NOTA : não inclui os investimentos em participações nem empréstimos a sócios</i>													
B-Y	Necessidades de F. Manio : (Nc.Ci. - Rc.Ci.)	11300	-2707	-4215	-12290	-6588	-5165	-1622,84722	-1386,93412	-1060,78415	-791,810855	-517,408212	-240,707464
Margem do Ciclo de Exploração = Créditos dos fornecedores e do Estado corrente - MENOS - o Créditos concedido a clientes e as nossas existências													
C-Z	Tesouraria Líquida : (TA-TP ou FMF-NFM)	-40033	-10159	-48746	-45354	-3765	-1873	-1993,57262	-3915,17773	-3800,77481	-3497,09802	-3410,92211	-3308,24523
CCC mais Letras recebidas mais moras ao estado - MENOS - Caixa e bancos e Aplicações líquida incluindo e somando os empréstimos aos Sócios													
S1+S2	Financiamento Líquido dos Acionistas :	19754	35730	45279	52517	12227	14219	15605,1425	14371,8329	13613,4267	12022,3437	9742,72584	6945,39384
A.	Tesouraria Passiva (origem)	44382	23538	51585	48138	7207	4173	3980,572624	3920,177729	3855,774809	3750,098018	3641,922114	3496,245229
B	Recursos Cíclicos originados na Exploração	20959	22170	21945	20619	14015	12584	12723,4078	12636,30591	12542,14338	12355,78367	12164,82076	11888,12001
C	Ciclo das Operações de "capitalization"	442	9915	-36392	-43159	-974	-2016	-3105,142503	-3673,832892	-2117,426731	-428,3436762	1049,274163	2544,606156
	Empréstimos estáveis a MLPz	16298	32483	6279	6697	8191	10266	11000	10698	11496	11594	10792	9490
S1	Capital Próprio (sócios e etc.)	-15856	-22568	-42671	-49856	-9165	-12282	-14105,14250307	-14371,83289201	-13613,42673059	-12022,34367616	-9742,725836776	-6945,39384432
Origem dos Recursos \$€€ ----->		65783	55623	37138	25598	20248	14741	13598,8379	12882,6507	14280,4915	15677,538	16856,017	17928,9714 € \$

Origem dos Recursos		2009	2010	2011	2012	2013	2014	2015	2016	2017	2018	2019	2020
		→	Val. Reais	Val. Reais	Val. Reais	←	Extrapolação	→	Estimativa previsorial		←		
Origem dos Recursos													
Capital dos Sócios :		8.861 KE	8.861 KE	8.861 KE	8.861 KE	8.861 KE	9.335 KE	9.335 KE	9.335 KE	9.335 KE	9.335 KE	9.335 KE	9.335 KE
Todas as Reservas :		9.280 KE	9.280 KE	9.280 KE	9.280 KE	9.280 KE	9.280 KE	9.280 KE	9.280 KE	9.280 KE	9.280 KE	9.280 KE	9.280 KE
Excedentes, Ajust., Outros :		-3.113 KE	-3.032 KE	-3.032 KE	-3.259 KE	-3.281 KE	-3.804 KE	-4.255 KE	-4.255 KE	-4.255 KE	-4.255 KE	-4.255 KE	-4.255 KE
Res. Translatados (N-1)+N :		-30.884 KE	-37.677 KE	-57.780 KE	-64.738 KE	-24.025 KE	-27.093 KE	-28.465 KE	-29.732 KE	-27.973 KE	-28.382 KE	-24.103 KE	-21.305 KE
Capital Próprio :		-15.856 KE	-22.568 KE	-42.671 KE	-49.856 KE	-9.165 KE	-12.282 KE	-14.105 KE	-14.372 KE	-13.613 KE	-12.022 KE	-9.743 KE	-6.945 KE
Recursos de Sócios :		11.518 KE	0 KE	0 KE	0 KE	100 KE	0 KE	0 KE	0 KE	1.100 KE	1.500 KE	1.000 KE	0 KE
Empréstimos MLPz + Leasing :		4.780 KE	32.483 KE	6.279 KE	6.697 KE	8.091 KE	10.266 KE	11.000 KE	10.698 KE	10.396 KE	10.094 KE	9.792 KE	9.490 KE
Recursos Alheios Estáveis :		16.298 KE	32.483 KE	6.279 KE	6.697 KE	8.191 KE	10.266 KE	11.000 KE	10.698 KE	11.496 KE	11.594 KE	10.792 KE	9.490 KE
Ciclo das Operações de Investimento :		442 KE	9.915 KE	-36.392 KE	-43.159 KE	-974 KE	-2.016 KE	-3.105 KE	-3.674 KE	-2.117 KE	-428 KE	1.049 KE	2.545 KE
Fornecedores e Adiantamentos :		13.441 KE	16.956 KE	15.842 KE	14.261 KE	8.843 KE	7.983 KE	7.961 KE	7.840 KE	7.712 KE	7.500 KE	7.284 KE	6.992 KE
(corrente) Estado e Trabalhadores :		1.131 KE	932 KE	932 KE	932 KE	932 KE	819 KE	980 KE	1.014 KE	1.049 KE	1.074 KE	1.099 KE	1.114 KE
Outras Contas :		2.543 KE	4.251 KE	4.796 KE	5.163 KE	4.225 KE	3.757 KE	3.757 KE	3.757 KE	3.757 KE	3.757 KE	3.757 KE	3.757 KE
Passivo Diferido :		3.844 KE	31 KE	375 KE	263 KE	15 KE	25 KE	25 KE	25 KE	25 KE	25 KE	25 KE	25 KE
Recursos do Ciclo de Exploração :		20.959 KE	22.170 KE	21.945 KE	20.619 KE	14.015 KE	12.584 KE	12.723 KE	12.636 KE	12.542 KE	12.356 KE	12.165 KE	11.888 KE
Crédito Ct. Pz. Remunerado :		44.382 KE	23.538 KE	51.585 KE	48.138 KE	7.207 KE	4.173 KE	3.981 KE	3.920 KE	3.856 KE	3.750 KE	3.642 KE	3.496 KE
Tesouraria Passiva :		44.382 KE	23.538 KE	51.585 KE	48.138 KE	7.207 KE	4.173 KE	3.981 KE	3.920 KE	3.856 KE	3.750 KE	3.642 KE	3.496 KE
TOTAL da origem dos Recursos :		65.341 KE	45.708 KE	73.530 KE	68.757 KE	21.222 KE	16.757 KE	16.704 KE	16.556 KE	16.398 KE	16.106 KE	15.807 KE	15.384 KE

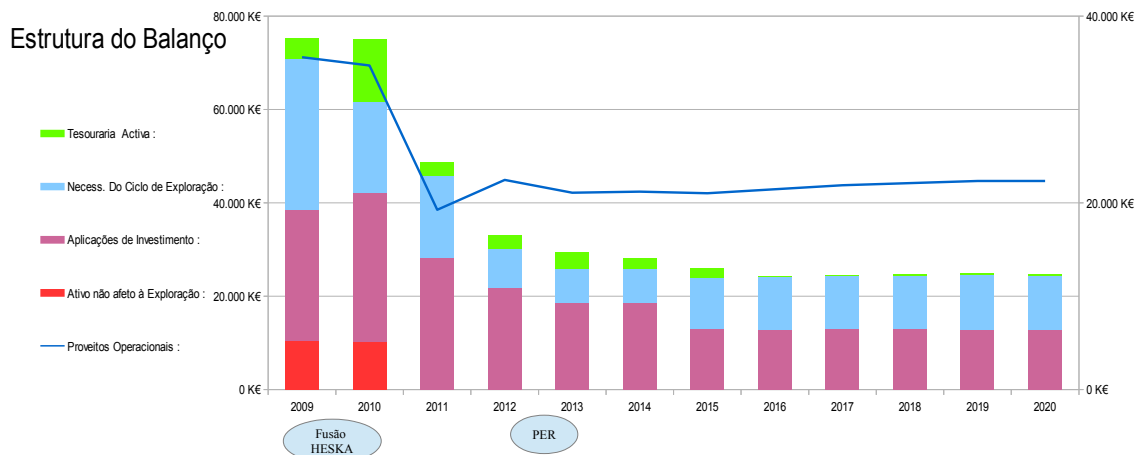
ANOS :	2009	2010	2011	2012	2013	2014	2015	2016	2017	2018	2019	2020
	→	Val. Reais	Val. Reais	Val. Reais	←	Extrapolação	→	Estimativa previsorial		←		



- Notas :**
- Em 2012 os ativos fixos tangíveis da empresa estavam a ser financiados pro crédito de Ct Pz.
 - Os stocks e o crédito corrente concedido excediam ligeiramente o crédito corrente recebido (excluindo as enormes moras)
 - O Crédito de clientes em mora e as letras ultrapassavam em muito os depósitos bancários e as aplicações
 - Os credores Financiam o Capital, os Prejuizos, e o Ativo Fixo Tangível Também financiam o perdão que desapareceu destas contas

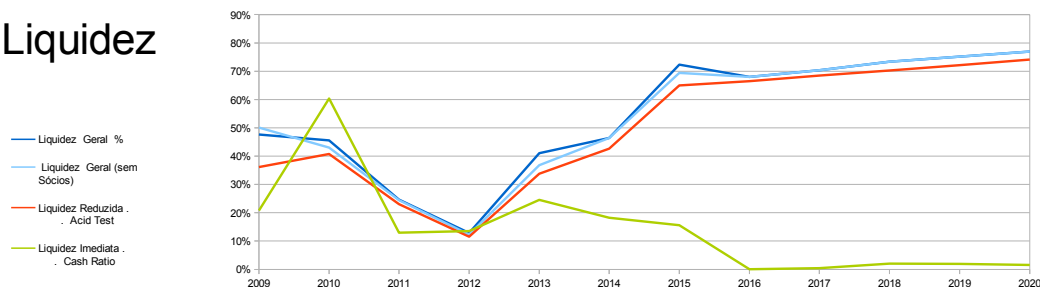


Estrutura de Balanço	2009	2010	2011	2012	2013	2014	2015	2016	2017	2018	2019	2020		
Autonomia Financeira	%	-21%	-30%	-92%	-148%	-27%	-44%	-54%	-60%	-56%	-49%	-39%	-28%	Capital Próprio / Recursos Totais <i>Recursos Totais = Activo Total + Cap/Pz + Passivo</i>
Endividamento	%	66%	74%	124%	162%	45%	60%	68%	71%	73%	73%	69%	63%	Todos os Empréstimos / Recursos Totais <i>RcTT = Activo Total = Cap/Pz + Passivo</i>
Alavancagem Financeira	%	-310%	-245%	-135%	-110%	-165%	-139%	-125%	-120%	-132%	-149%	-174%	-223%	Empréstimos Bancários / Capital Próprio <i>Capital Próprio = Cap.Social + Reservas + Res.Trans + etc.</i>
Estrutura do Endividamento	%	928%	72%	822%	719%	89%	32%	29%	29%	27%	26%	27%	29%	Empréstimos Ct.Pz. / Capital Alheio <i>Só o remunerado <=> Bancos e etc.</i>
Cobertura do Imobilizado Pelos Recursos Permanentes	%	2%	31%	-130%	-198%	-5%	-11%	-24%	-29%	-16%	-3%	8%	20%	Recursos Permanentes / Imobilizado Líquido <i>R. P. = Emp. MLPz + CS + Rt + Reservas</i> <i>Imb. Líquido = Imob. (custo-Amortiz)</i>
Acautelamento / Cobertura	%	-51%	-35%	-22%	-19%	-101%	-65%	-56%	-55%	-58%	-66%	-81%	-114%	(Prov. + Imparidades) / Capital Próprio <i>(TIER Rate dos Bancos)</i>



Solvabilidade	2009	2010	2011	2012	2013	2014	2015	2016	2017	2018	2019	2020		
Solvabilidade	%	-18%	-23%	-48%	-60%	-21%	-30%	-35%	-37%	-36%	-33%	-28%	-22%	Capital Próprio / Passivo total <i>Capital Social & Fundos Próprios & Rst. Trans.</i>
Autonomia Financeira	%	-48%	-69%	-289%	-1028%	-154%	-256%	-404%	-505%	-315%	-204%	-135%	-81%	Capital Próprio / (C.P. + Empréstimos)
Liquidez Geral Liquidez Geral (sem Sócios)	%	48%	46%	25%	13%	41%	46%	72%	68%	70%	73%	75%	77%	Ativo Corrente / Passivo Corrente <i>sem Empréstimos nem Suprimentos de Ct.Pz.</i>
Liquidez Reduzida Acid Test	%	36%	41%	23%	12%	34%	43%	65%	66%	68%	70%	72%	74%	(A. Circulante - Inventários) / Pass. Circulante <i>Sem Empréstimos Ct. Pz. A Sócios</i>
Liquidez Imediata Cash Ratio	%	21%	60%	13%	14%	25%	18%	16%	0%	0%	2%	2%	2%	Tesouraria Activa / Passivo Circulante
Prazo Segurança da Liquidez	dias	334	216	225	137	141	139	231	228	236	242	248	254	(A. Circulante - Inventários) / (Despesas Diárias) <i>Despesas médias Diárias = (FST+Trab+MPVC)/265</i>

Liquidez



O Cash Ratio é afetado pelos Empréstimos a Sócios de MLPZ

Nota : a Liquidez pode ser calculada Sobre o Passivo Circulante (JCNeves) ou sobre o Exigível de Curto Prazo (ExCtPz= Ativo C. + Tesouraria Passiva)

2009 2010 2011 2012 2013 2014 2015 2016 2017 2018 2019 2020

Método Subtrativo	2009	2010	2011	2012	2013	2014	2015	2016	2017	2018	2019	2020	Optica da Produção
+Vendas	35.674 K€	34.742 K€	29.529 K€	22.454 K€	21.024 K€	20.416 K€	21.028 K€	21.449 K€	21.878 K€	22.097 K€	22.318 K€	22.318 K€	Bens Produzidos e comercializados
+Prestação Serv	0 K€	0 K€	0 K€	0 K€	0 K€	782 K€	0 K€	0 K€	0 K€	0 K€	0 K€	0 K€	Serviços
+Trab. Para a Própria Empresa	0 K€	0 K€	0 K€	0 K€	0 K€	0 K€	0 K€	0 K€	0 K€	0 K€	0 K€	0 K€	Contabilizados no ativo
+Subsídios	0 K€	0 K€	0 K€	0 K€	0 K€	0 K€	0 K€	0 K€	0 K€	0 K€	0 K€	0 K€	todos
+Var. Produção		-375 K€	-79 K€	-387 K€	-145 K€	54 K€	-13 K€	0 K€	0 K€	0 K€	0 K€	0 K€	Produtos em Curso acabados e mercadorias
+Outros Proveitos	599 K€	992 K€	493 K€	21 K€	15.348 K€	500 K€	500 K€	500 K€	500 K€	500 K€	500 K€	500 K€	Royalties Alugueres extras Sem Resultados Extraordinários
-CMVC	13.727 K€	13.388 K€	11.257 K€	7.765 K€	6.559 K€	6.115 K€	6.098 K€	6.006 K€	5.907 K€	5.745 K€	5.579 K€	5.356 K€	
-FSE	10.603 K€	10.515 K€	7.519 K€	6.938 K€	6.140 K€	6.305 K€	6.187 K€	6.310 K€	6.436 K€	6.501 K€	6.566 K€	6.566 K€	
-Impostos Indiretos	0 K€	0 K€	0 K€	0 K€	4.615 K€	0 K€	1 K€	0 K€	41 K€	86 K€	123 K€	150 K€	IRC e Etc...
-Outras Despesas	490 K€	192 K€	2.336 K€	446 K€	481 K€	184 K€	186 K€	190 K€	193 K€	199 K€	205 K€	213 K€	
Valor Acrescentado Bruto	11.453 K€	11.264 K€	8.831 K€	6.939 K€	18.432 K€	9.148 K€	9.044 K€	9.444 K€	9.800 K€	10.066 K€	10.345 K€	10.532 K€	

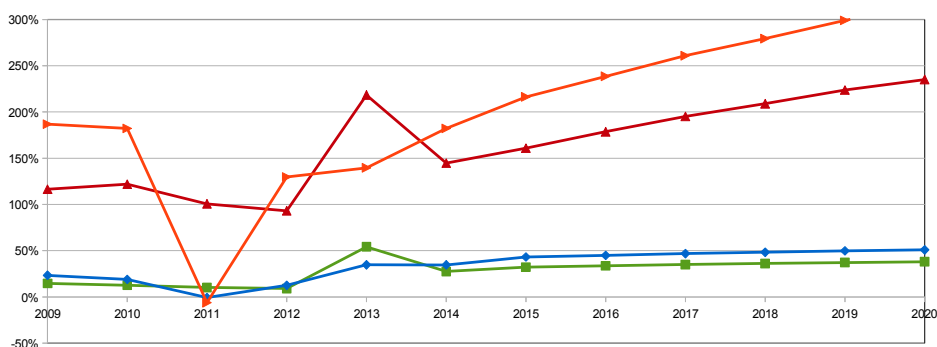
Método Aditivo	2009	2010	2011	2012	2013	2014	2015	2016	2017	2018	2019	2020	Optica da Repartição
Remunerações de Trabalho Pagas	9.833 K€	9.241 K€	8.769 K€	7.448 K€	8.441 K€	7.101 K€	5.620 K€	5.285 K€	5.021 K€	4.818 K€	4.623 K€	4.479 K€	Excecionalmente Inclui-se os impostos retidos
+ Salários Pagos	9.833 K€	9.241 K€	8.769 K€	7.448 K€	8.441 K€	6.319 K€	5.620 K€	5.285 K€	5.021 K€	4.818 K€	4.623 K€	4.479 K€	Para fora ou para a própria empresa
+ Prestação Serviços	0 K€	0 K€	0 K€	0 K€	0 K€	782 K€	0 K€	0 K€	0 K€	0 K€	0 K€	0 K€	cedência remunerada de pessoal
- Aluguer de pessoal	0 K€	0 K€	0 K€	0 K€	0 K€	0 K€	0 K€	0 K€	0 K€	0 K€	0 K€	0 K€	
Remuneração do Cap. Alheio	9.761 K€	12.878 K€	10.863 K€	9.775 K€	-7.889 K€	6.004 K€	5.519 K€	5.564 K€	5.538 K€	5.470 K€	5.513 K€	5.513 K€	Empréstimos remunerados
+ Custos Financeiros	3.291 K€	3.430 K€	3.172 K€	2.586 K€	2.683 K€	1.801 K€	1.395 K€	1.358 K€	1.247 K€	1.137 K€	1.136 K€	1.136 K€	Bancos e Suprimentos e PP perdido
- Proveitos Financeiros	599 K€	-2.438 K€	-2.678 K€	-2.564 K€	14.665 K€	0 K€	0 K€	0 K€	0 K€	0 K€	0 K€	0 K€	De empréstimos e descontos PP
+ Despesas : Rendas & Royalties 2/3 dos FST	7.069 K€	7.010 K€	5.013 K€	4.625 K€	4.093 K€	4.203 K€	4.124 K€	4.207 K€	4.291 K€	4.334 K€	4.377 K€	4.377 K€	Pagos a terceiros as máquinas alugadas aos Sócios
Remuneração dos "Capitais"	-2.274 K€	-5.630 K€	-20.502 K€	-7.766 K€	6.622 K€	-1.587 K€	1.020 K€	1.768 K€	2.490 K€	3.065 K€	3.535 K€	3.867 K€	Sem Extraordinários
+ Remuneração Cap. Próprio	0 K€	1 K€	2 K€	3 K€	4 K€	5 K€	6 K€	7 K€	8 K€	9 K€	10 K€	11 K€	Dividendos Distribuídos = 0€
+ Gastos Deprec. & Amortiz.	0 K€	5.091 K€	4.579 K€	3.843 K€	3.032 K€	2.807 K€	2.386 K€	2.028 K€	1.724 K€	1.465 K€	1.245 K€	1.059 K€	Apenas os Correntes sem Extras
+ Resultados Líquidos	-2.274 K€	-10.722 K€	-25.083 K€	-11.612 K€	3.586 K€	-4.399 K€	-1.372 K€	-267 K€	758 K€	1.591 K€	2.280 K€	2.797 K€	Depois de Impostos
Remuneração do Estado	1.052 K€	345 K€	326 K€	205 K€	4.611 K€	-5 K€	-3 K€	-9 K€	47 K€	104 K€	151 K€	186 K€	Diretas e Indiretas e retidas
+ Imp. Diretos + Taxas + Aut.	526 K€	173 K€	164 K€	104 K€	0 K€	0 K€	1 K€	1 K€	1 K€	1 K€	1 K€	1 K€	Impostos consumidos (Não aceites fiscalmente)
+ Impostos retidos de Salários													IRS e SS dos funcionários e da empresa (Já foram somados acima)
+ IRC	526 K€	173 K€	164 K€	104 K€	4.615 K€	0 K€	2 K€	-3 K€	54 K€	112 K€	160 K€	196 K€	
- Restituição de Impostos	0 K€	1 K€	2 K€	3 K€	4 K€	5 K€	6 K€	7 K€	8 K€	9 K€	10 K€	11 K€	
Valor Acrescentado Bruto	% 18.372 K€	16.834 K€	-544 K€	9.662 K€	11.785 K€	11.513 K€	12.155 K€	12.609 K€	13.096 K€	13.457 K€	13.822 K€	14.045 K€	

Produtividade	2009	2010	2011	2012	2013	2014	2015	2016	2017	2018	2019	2020	
Recursos usados na Produção	78.487 K€	88.615 K€	86.667 K€	77.008 K€	33.968 K€	33.203 K€	28.104 K€	28.044 K€	27.979 K€	27.874 K€	27.765 K€	27.619 K€	
MP em Stock	1.195 K€	820 K€	741 K€	354 K€	209 K€	263 K€	250 K€	250 K€	250 K€	250 K€	250 K€	250 K€	
Imobilizado	28.130 K€	31.774 K€	28.062 K€	21.819 K€	18.461 K€	18.501 K€	12.874 K€	12.874 K€	12.874 K€	12.874 K€	12.873 K€	12.873 K€	
Empréstimos	49.162 K€	56.021 K€	57.864 K€	54.835 K€	15.298 K€	14.439 K€	14.981 K€	14.920 K€	14.856 K€	14.750 K€	14.642 K€	14.496 K€	
													Ct Pz + MLPz
Produtividade													
VAB (Produção) / Recursos	15%	13%	10%	9%	54%	28%	32%	34%	35%	36%	37%	38%	
VAB (Distribuição) / Recursos	23%	19%	-1%	13%	35%	35%	43%	45%	47%	48%	50%	51%	
VAB (Produção) / Salários	116%	122%	101%	93%	218%	145%	161%	179%	195%	209%	224%	235%	
VAB (Distribuição) / Salários	187%	182%	-6%	130%	140%	182%	216%	239%	261%	279%	299%	314%	

Produtividade

Dos Recursos Monetários
Dos Salários Pagos

■ VAB (Produção) / Recursos
■ VAB (Distribuição) / Recursos
▲ VAB (Produção) / Salários
▲ VAB (Distribuição) / Salários



2009 2010 2011 2012 2013 2014 2015 2016 2017 2018 2019 2020

Origem & Aplicação de Fundos	Val. Reais			Extrapolação			Estimativa previewal			
	2010	2011	2012	2013	2014	2015	2016	2017	2018	2019

Fluxos de Caixa das Atividades Operacionais

Libertação de Fluxos Caixa pelas Operações :

Caixa das Operações :

Recebimento de Clientes (com IVA) :	+	46.879 K€	25.817 K€	21.369 K€	21.868 K€	24.796 K€	29.901 K€	26.772 K€	27.204 K€	27.343 K€	27.565 K€	27.482 K€
Pagamentos a Fornecedores (FST+Stk+Imb.) :	-	19.750 K€	17.663 K€	13.128 K€	7.285 K€	11.560 K€	12.263 K€	12.185 K€	12.285 K€	12.035 K€	11.929 K€	11.631 K€
Gastos com Pessoal e Impostos relacionados :	-	9.241 K€	8.769 K€	7.448 K€	8.441 K€	6.319 K€	5.620 K€	5.285 K€	5.021 K€	4.818 K€	4.623 K€	4.479 K€
Var. Saldo Estado (var : SS & ATA) :	+	566 K€	655 K€	607 K€	-1.020 K€	-3.942 K€	179 K€	51 K€	52 K€	43 K€	43 K€	32 K€
Rec de :		18.454 K€	40 K€	1.400 K€	5.122 K€	2.975 K€	12.197 K€	9.353 K€	9.950 K€	10.534 K€	11.057 K€	11.404 K€

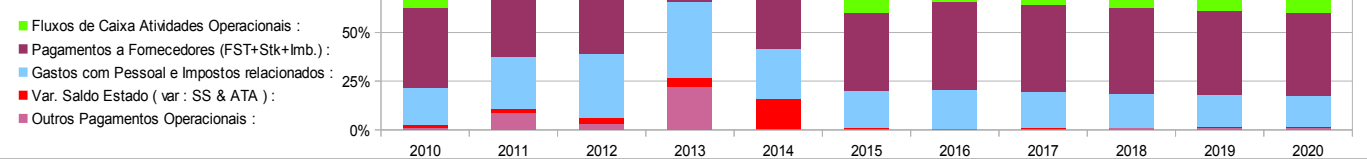
Outros Pagamentos Operacionais :

Saldos de Impostos a Receber/Pagar :	-	235 K€	368 K€	228 K€	-259 K€	-333 K€	0 K€	0 K€	0 K€	0 K€	0 K€	0 K€
Impostos e Multas NÃO dedutíveis :	-	173 K€	164 K€	104 K€	0 K€	0 K€	1 K€	1 K€	1 K€	1 K€	1 K€	1 K€
IRC: Adiantamento-Compensação+Pag :	-	0 K€	0 K€	0 K€	4.615 K€	0 K€	1 K€	0 K€	41 K€	86 K€	123 K€	150 K€
Outros Rec. / Pag. Não Correntes mas operacionais :	-	192 K€	2.336 K€	446 K€	481 K€	184 K€	186 K€	190 K€	193 K€	199 K€	205 K€	213 K€
Pag a :		600 K€	2.868 K€	778 K€	4.837 K€	-149 K€	188 K€	191 K€	235 K€	286 K€	329 K€	365 K€

Fluxos de Caixa Atividades Operacionais : 17.854 K€ -2.828 K€ 622 K€ 285 K€ 3.124 K€ 12.009 K€ 9.162 K€ 9.715 K€ 10.248 K€ 10.728 K€ 11.039 K€

Operações

Geração de Fundos Operacionais



Fluxos de Caixa das Atividades de Investimento

Pagamentos respeitantes a :

Ativos Fixos Tangíveis :												
Ativos Intangíveis :					713 K€	0 K€	0 K€	0 K€	0 K€	0 K€	0 K€	0 K€
Investimentos em Ativos Financeiros :	2.409 K€	-381 K€	-366 K€	-193 K€	231 K€	-3.493 K€	0 K€	0 K€	0 K€	0 K€	0 K€	0 K€
Propriedades de Investimento :	6.485 K€	866 K€	-2.376 K€	0 K€	0 K€	0 K€	0 K€	0 K€	0 K€	0 K€	0 K€	0 K€
(GW & A.bio) Outros Ativos :	0 K€	0 K€	0 K€	0 K€	0 K€	0 K€	0 K€	0 K€	0 K€	0 K€	0 K€	0 K€
Pag a :	8.894 K€	485 K€	-2.742 K€	38 K€	-2.780 K€	0 K€	0 K€	0 K€	0 K€	0 K€	0 K€	0 K€

Recebimentos Provenientes de :

Ativos Fixos Tangíveis :												
Ativos Intangíveis :												
Investimentos em Participações Financeiras :	51 K€	10.307 K€	7 K€	0 K€	0 K€	0 K€	0 K€	0 K€	0 K€	0 K€	0 K€	0 K€
(GW & A.bio) Outros Ativos :												
Subsídios ao Investimento :												
Juros e Rendimentos similares :												
Rec de :	51 K€	10.307 K€	7 K€	0 K€	0 K€	0 K€	0 K€	0 K€	0 K€	0 K€	0 K€	0 K€

Fluxos Caixa dos Investimentos : 8.843 K€ -9.822 K€ -2.749 K€ 38 K€ -2.780 K€ 0 K€ 0 K€ 0 K€ 0 K€ 0 K€ 0 K€ 0 K€

Fluxos de Caixa das Atividades de Financiamento

Recebimentos Provenientes de :

Outros Financiamentos obtidos Não Correntes :	BES = 20 M€	19.217 K€	-11.476 K€	-1.482 K€	1.142 K€	-1.099 K€	-1.099 K€	-1.099 K€	-1.099 K€	-1.099 K€	-1.099 K€	-1.099 K€
Financiamentos Obtidos :	*	6.094 K€	1.188 K€	0 K€	0 K€	2.970 K€	542 K€	0 K€	0 K€	0 K€	0 K€	0 K€
Juros de empréstimos a T3s +descontos PP +perdão juros :		992 K€	493 K€	21 K€	38.606 K€	500 K€	500 K€	500 K€	500 K€	500 K€	500 K€	500 K€
Realizações de Capital Social :					Pag.= Perdão							
Outros Instrumentos de Capital Próprio :												
Cobertura de Prejuízos :												
(PER) Doações de Bancos e Fornecedores :					15.348 K€							
Empréstimos DE Sócios e Associadas :		-11.518 K€	0 K€	0 K€	100 K€	-100 K€	0 K€	0 K€	1.100 K€	400 K€	-500 K€	-1.000 K€
Rec de :		14.785 K€	-9.795 K€	-1.461 K€	55.196 K€	2.271 K€	-57 K€	-599 K€	501 K€	-199 K€	-1.099 K€	-1.599 K€

Pagamentos respeitantes a :

Reembolso de Financiamentos usados :	*	0 K€	0 K€	3.636 K€	38.517 K€	0 K€	0 K€	362 K€	366 K€	408 K€	410 K€	448 K€
Juros e Gastos com financiamentos :		3.430 K€	3.172 K€	2.586 K€	2.683 K€	1.801 K€	1.395 K€	1.358 K€	1.247 K€	1.137 K€	1.136 K€	1.136 K€
Gastos Financeiros (leasings) :		3.430 K€	3.171 K€	2.585 K€	683 K€	500 K€	500 K€	500 K€	500 K€	500 K€	500 K€	500 K€
Distribuição de Dividendos :												
Reduções de Capital Social :												
Outros Instrumentos de Capital Próprio :												
Outras contas a Pagar :		1.708 K€	545 K€	367 K€	-938 K€	-468 K€	0 K€	0 K€	0 K€	0 K€	0 K€	0 K€
Empréstimos PARA Sócios :		9.264 K€	-10.554 K€	53 K€	401 K€	-1.125 K€	-437 K€	-1.500 K€	0 K€	0 K€	0 K€	0 K€
Pag a :		17.832 K€	-3.666 K€	9.227 K€	41.346 K€	708 K€	1.458 K€	720 K€	2.113 K€	2.044 K€	2.046 K€	2.083 K€

Fluxos Caixa dos Financiamentos : -3.047 K€ -6.129 K€ -10.688 K€ 13.850 K€ 1.563 K€ -1.515 K€ -1.319 K€ -1.612 K€ -2.243 K€ -3.145 K€ -3.682 K€

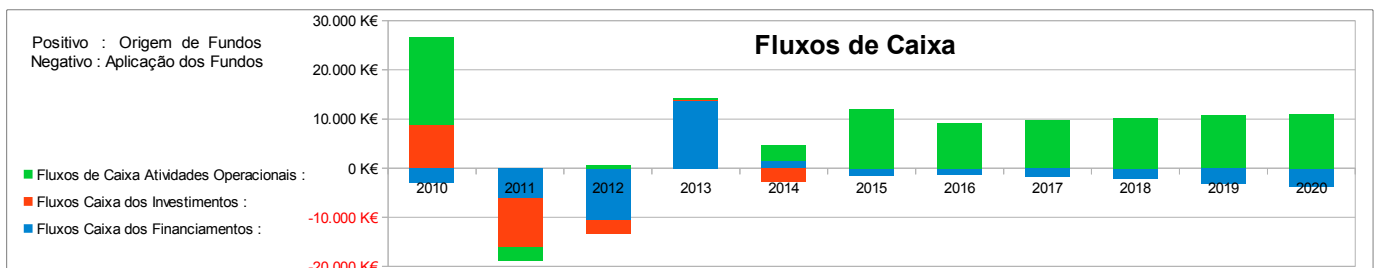
Variações de Caixa : Tesouraria : -234 K€ 14 K€ -108 K€ 257 K€ -17 K€ 124 K€ -482 K€ 50 K€ 198 K€ -22 K€ -43 K€

Anos :	2010	2011	2012	2013	2014	2015	2016	2017	2018	2019	2020
--------	------	------	------	------	------	------	------	------	------	------	------

Variações empréstimos a/de Sócios : -2.254 K€ -10.554 K€ 53 K€ 501 K€ -1.225 K€ -437 K€ -1.500 K€ 1.100 K€ 400 K€ -500 K€ -1.000 K€

Negativo => levantamento de Fundos

Positivo => empréstimos de Suprimentos à Empresa vindos dos Sócios



Notas : o PER iniciou-se em dez. de 2012
Até ao final de 2012 nenhuma decisão foi tomada quanto aos créditos
Apenas foram Suspensas as acções contra a empresa.
Todas as decisões que afectem créditos e os seus registos contabilísticos foram tomadas durante 2013

No final de : 2012
E no início de : 2013

Check-Sum.

-12.282 K€

Posição no final de :	2012	9.335 K€	-474 K€	0 K€	1.357 K€	7.923 K€	-3.328 K€	34 K€	35 K€	-64.738 K€	-6.958 K€	-56.814 K€
E no início de : 2013												

Variações do Capital Próprio	2012											Total Cap. Prop.
	Capital Realizado	Acções Próprias	Prémios Emissão	Reservas Legais	Outras Reservas	Ajust. Ac.Finc.	Exced. Reval.	Out. Var. Cap. Prp.	Result. Transit.(n-1)	R.L.Ex. 2.012 K€		
Alterações no período												
Alterações de Política Contabilística :												0 K€
Diferenças de Conversões :												0 K€
Realização Excedente Revalorização Activos Fixos :												0 K€
Excedente de Revalorização de Activos Fixos :												0 K€
Ajustamentos por Impostos Diferidos :												0 K€
Outras Alterações Diretamente Reconhecidas no Capital Próprio :												0 K€
Perdões no Plano de Recuperação :												48.419 K€
Sub-Total das Alterações do Período :	0 K€	0 K€	0 K€	0 K€	0 K€	0 K€	0 K€	48.419 K€	0 K€	-7.703 K€		40.716 K€
Resultado Líquido no Período :									2.013 K€	-7.703 K€	-7.703 K€	
Resultado Integral :												40.713 K€

Operações com Sócios detentores de Capital neste período :

Realização Capital :												0 K€
Realização Prémios de Emissão :												0 K€
Ganhos & Perdas em Acções Próprias :												0 K€
Dividendos de Acções Privilegiadas :												0 K€
Distribuição aos Sócios :												0 K€
Outras Operações com Sócios :												0 K€
Conversão de Créditos em Capital :												0 K€
Sub-Total Op. C/ Sócios no Período :	0 K€	0 K€	0 K€	0 K€	0 K€	0 K€	0 K€	0 K€	0 K€	0 K€	0 K€	0 K€

Variações do Capital Próprio	2013											Total Cap. Prop.
	Capital Realizado	Acções Próprias	Prémios Emissão	Reservas Legais	Outras Reservas	Ajust. Ac.Finc.	Exced. Reval.	Out. Var. Cap. Prp.	Result. A Transit.	2.013 K€ R.L.Ex.		
E no início de : 2014												
												Para 2.014 K€
Posição no final de :	2013	9.335 K€	-474 K€	0 K€	1.357 K€	7.923 K€	-3.328 K€	34 K€	48.454 K€	-24.025 K€	26.052 K€	40.713 K€
Confirmação direta do Balanço :		9.335 K€	-474 K€	0 K€	1.357 K€	7.923 K€	-3.327 K€	15 K€	31 K€	-24.025 K€	40.713 K€	40.713 K€
Capital Próprio no FINAL de :										2.013 K€	----->	40.713 K€

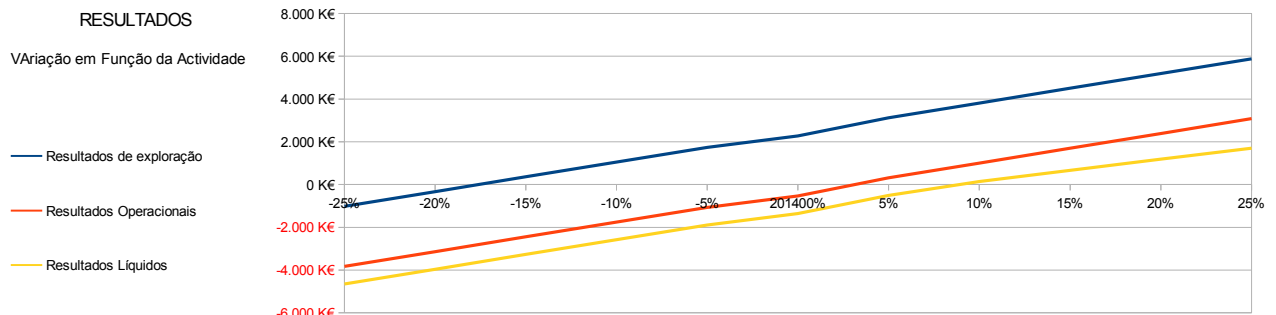
Empresa : LISGRÁFICA - IMPRESSÃO E ARTES GRÁFICAS, S.A.

Step : 5,00%

8,66%

Demonstração de Resultados	Variação	-25%	-20%	-15%	-10%	-5%	2014	5%	10%	15%	20%	25%	V. Term
Proveitos Operacionais :	V	15.899 K€	16.958 K€	18.018 K€	19.078 K€	20.138 K€	21.198 K€	22.258 K€	23.318 K€	24.378 K€	25.438 K€	26.498 K€	(x.000€)
73 Mercadorias Vendidas/Consumidas	M	4.586 K€	4.892 K€	5.198 K€	5.504 K€	5.809 K€	6.115 K€	6.421 K€	6.727 K€	7.032 K€	7.338 K€	7.644 K€	
Margem Bruta %													0 K€
Margem Bruta :	MB=(V-M)	11.312 K€	12.066 K€	12.821 K€	13.575 K€	14.329 K€	15.083 K€	15.837 K€	16.591 K€	17.345 K€	18.100 K€	18.854 K€	(x.000€)
Gastos Gerais	G=(F+P+Ia)	12.151 K€	12.215 K€	12.278 K€	12.341 K€	12.404 K€	12.625 K€	12.531 K€	12.594 K€	12.657 K€	12.720 K€	12.783 K€	
62 Fornecimentos e Serviços Externos	variáveis	2.995 K€	2.995 K€	2.995 K€	2.995 K€	2.995 K€	6.305 K€	2.995 K€	2.995 K€	2.995 K€	2.995 K€	2.995 K€	50%
	Fixos	3.153 K€	3.153 K€	3.153 K€	3.153 K€	3.153 K€	3.153 K€	3.153 K€	3.153 K€	3.153 K€	3.153 K€	3.153 K€	50%
63 Gastos com Pessoal (+SS + etc.)	1/5	6.003 K€	6.066 K€	6.129 K€	6.193 K€	6.256 K€	6.319 K€	6.382 K€	6.445 K€	6.509 K€	6.572 K€	6.635 K€	1%
24 Impostos autónomos (consumidos)	Ia	1 K€	1 K€	1 K€	1 K€	1 K€	1 K€	1 K€	1 K€	1 K€	1 K€	1 K€	
Gastos Contingente Período	G	184 K€	184 K€	184 K€	184 K€	184 K€	184 K€	184 K€	184 K€	184 K€	184 K€	184 K€	
Resultados de exploração	Ok	-1.023 K€	-332 K€	359 K€	1.050 K€	1.741 K€	2.274 K€	3.123 K€	3.814 K€	4.505 K€	5.195 K€	5.886 K€	(x.000€)
Depreciação e Amortizações		2.807 K€	2.807 K€	2.807 K€	2.807 K€	2.807 K€	2.807 K€	2.807 K€	2.807 K€	2.807 K€	2.807 K€	2.807 K€	
Resultados Operacionais		-3.830 K€	-3.139 K€	-2.448 K€	-1.757 K€	-1.066 K€	-533 K€	316 K€	1.007 K€	1.698 K€	2.388 K€	3.079 K€	(x.000€)
Taxas juros													0 K€
69 Gastos Financiamento	J = j1+j2+j3	821 K€	821 K€	821 K€	821 K€	821 K€	821 K€	821 K€	821 K€	821 K€	821 K€	821 K€	
Ganhos / Gastos Financeiros	PP (+/-)	0 K€	0 K€	0 K€	0 K€	0 K€	0 K€	0 K€	0 K€	0 K€	0 K€	0 K€	
Resultados Correntes		-4.651 K€	-3.960 K€	-3.270 K€	-2.579 K€	-1.888 K€	-1.354 K€	-506 K€	185 K€	876 K€	1.567 K€	2.258 K€	(x.000€)
Resultados NÃO Recorrentes	Ex	0 K€	0 K€	0 K€	0 K€	0 K€	0 K€	0 K€	0 K€	0 K€	0 K€	0 K€	
811 Resultados Antes de Impostos		-4.651 K€	-3.960 K€	-3.270 K€	-2.579 K€	-1.888 K€	-1.354 K€	-506 K€	185 K€	876 K€	1.567 K€	2.258 K€	(x.000€)
Taxa de IRC em vigor :	Taxas :	0 K€	0 K€	0 K€	0 K€	0 K€	0 K€	0 K€	0 K€	0 K€	0 K€	0 K€	
Tributo Estimado	(sem Report)	0 K€	0 K€	0 K€	0 K€	0 K€	0 K€	0 K€	43 K€	202 K€	360 K€	519 K€	
	Derrama Municipal :	0 K€	0 K€	0 K€	0 K€	0 K€	0 K€	0 K€	3 K€	13 K€	24 K€	34 K€	
812 Impostos PAGOS		0 K€	0 K€	0 K€	0 K€	0 K€	0 K€	0 K€	45 K€	215 K€	384 K€	553 K€	
88 Resultados Líquidos	RL	-4.651 K€	-3.960 K€	-3.270 K€	-2.579 K€	-1.888 K€	-1.354 K€	-506 K€	140 K€	662 K€	1.183 K€	1.705 K€	(x.000€)
Taxa de Imposto efetivamente pago :	(t)	0 K€	0 K€	0 K€	0 K€	0 K€	0 K€	0 K€	0 K€	0 K€	0 K€	0 K€	
Todos os Impostos Pagos (T)		1 K€	1 K€	1 K€	1 K€	1 K€	1 K€	1 K€	49 K€	229 K€	408 K€	588 K€	
													0

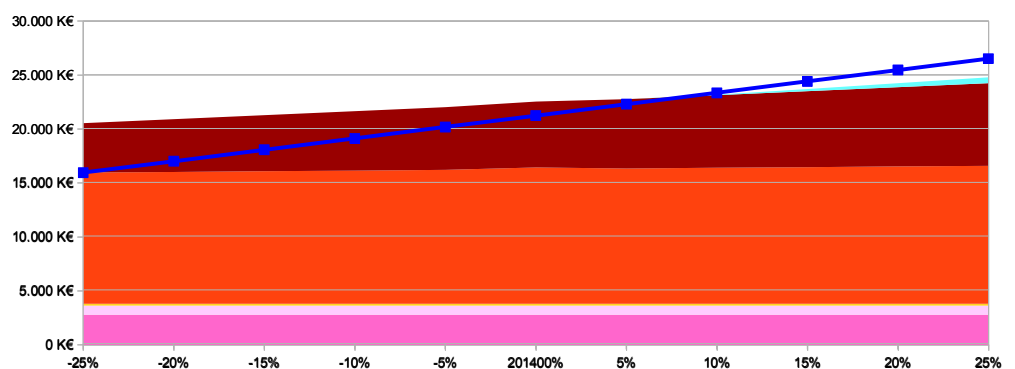
Indicadores Operacionais		-25%	-20%	-15%	-10%	-5%	2014	5%	10%	15%	20%	25%	V. Term
--------------------------	--	------	------	------	------	-----	------	----	-----	-----	-----	-----	---------



Demonstração de Resultados

x Estrutura de Custos

- Proveitos Operacionais : V
- Impostos PAGOS
- Mercadorias Vendidas/Consumidas
- Gastos Gerais
- Gastos Contingente Período
- Gastos Financiamento
- Depreciação e Amortizações



Risco Operacional	2009	2010	2011	2012	2013	2014	2015	2016	2017	2018	2019	2020
-------------------	------	------	------	------	------	------	------	------	------	------	------	------

Dados da D.R.

Margem de Contribuição	418 K€	1.068 K€	-10.709 K€	-317 K€	-593 K€	2.275 K€	2.937 K€	3.657 K€	4.319 K€	4.833 K€	5.344 K€	5.702 K€
Resultados Operacionais	418 K€	-4.854 K€	-19.233 K€	-6.462 K€	-3.781 K€	-2.598 K€	23 K€	1.091 K€	2.046 K€	2.813 K€	3.538 K€	4.083 K€
Resultados Correntes	-2.274 K€	-10.722 K€	-25.083 K€	-11.612 K€	8.201 K€	-4.399 K€	-1.371 K€	-267 K€	799 K€	1.677 K€	2.402 K€	2.948 K€

ALAVANCAGEM's

GAO = G° Alavnc. Operacional	1,00	-0,22	0,56	0,05	0,16	-0,88	125,48	3,35	2,11	1,72	1,51	1,40
GAF = G° Alav. Financeira	-0,18	0,45	0,77	0,56	-0,46	0,59	-0,02	-4,09	2,56	1,68	1,47	1,39
GCA = G° Combinado Alavancagem	-0,18	-0,10	0,43	0,03	-0,07	-0,52	-2,14	-13,71	5,40	2,88	2,22	1,93

Ponto de Vendas em Equilíbrio

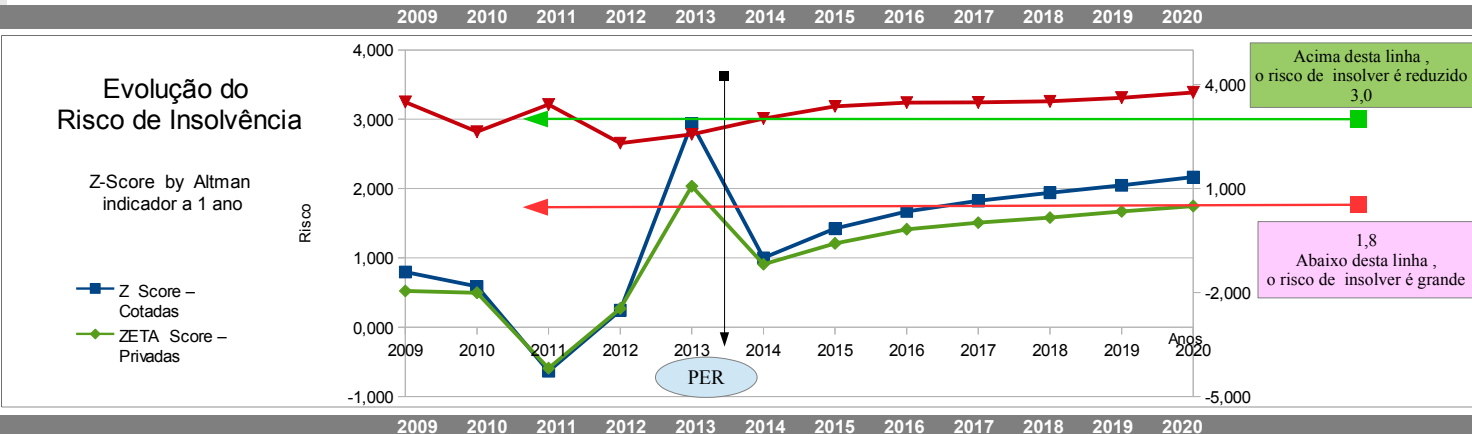
							23033,7468					
Margem Segurança	12.563 K€	11.659 K€	-3.779 K€	-588 K€	-1.950 K€	-1.836 K€	-2.005 K€	-1.585 K€	-1.156 K€	-937 K€	-716 K€	-716 K€

Dados Base		2009	2010	2011	2012	2013	2014	2015	2016	2017	2018	2019	2020		
Numeradores															
t 1 a	Ativo Corrente – Pass. Corr.	K€	11.882	-2.705	-3.866	-12.050	-6.590	-5.154	-1.598	-1.362	-1.036	-767	-492	-216	Capital Circulante (sem Sócios)
t 2 b	Resultados Retidos	K€	-538	-8.531	-19.333	-8.909	45.358	-4.757	-1.372	-267	758	1.591	2.280	2.797	Res.Líquido-Dividendos (Div=0)
t 3 c	EBIT (Inc.Amort)	K€	418	6.159	-6.130	3.526	2.439	5.082	5.323	5.685	6.043	6.298	6.589	6.761	EBITA -Amortizações
d	Valor Mercado Cap. Social	K€	18.670	9.335	5.601	3.734	3.734	7.468	5.601	5.601	7.468	9.335	9.335	11.202	Capitalização Bolsista
	Cotações Final Ano	€	0,10	0,05	0,03	0,02	0,02	0,04	0,03	0,03	0,04	0,05	0,05	0,06	186.696.620 Total ações
t 4	Book Value of Equity	K€	-15.856	-22.886	-43.002	-49.973	-9.269	-12.282	-14.105	-14.372	-13.613	-12.022	-9.743	-6.945	Valor Contab. Cap. Prop.
t 5 e	Vendas	K€	35.597	34.693	19.255	22.446	21.084	21.198	21.028	21.449	21.878	22.097	22.318	22.318	Proveitos
Denominadores															
TA	Total do Activo	K€	75.103	74.930	48.638	32.932	29.330	28.220	25.961	24.128	24.410	24.691	24.752	24.709	Total do Activo
TP	Total do Passivo	K€	90.076	98.233	89.670	83.838	43.397	40.502	40.066	38.500	38.023	36.713	34.495	31.654	Total do Passivo

Rácios – Altman		2009	2010	2011	2012	2013	2014	2015	2016	2017	2018	2019	2020		
T1 A	Cap. Circulante / Activo TT	%	15,8%	-3,6%	-7,9%	-36,6%	-22,5%	-18,3%	-6,2%	-5,6%	-4,2%	-3,1%	-2,0%	-0,9%	€ usados nas operações por € aplicado
T2 B	Rest. Retidos / Act. TT	%	-0,7%	-11,4%	-39,7%	-27,1%	154,6%	-16,9%	-5,3%	-1,1%	3,1%	6,4%	9,2%	11,3%	Reinvestimento dos resultados
T3 C	EBIT / Activo Total (com Amrt)	%	0,6%	8,2%	-12,6%	10,7%	8,3%	18,0%	20,5%	23,6%	24,8%	25,5%	26,6%	27,4%	Rentabilidade Económica do Activo
D	Cap. Bolsista / Passivo TT	%	20,7%	9,5%	6,2%	4,5%	8,6%	18,4%	14,0%	14,5%	19,6%	25,4%	27,1%	35,4%	Alavancagem a preços de Mercado
T4	Cap Prop. / Passivo TT	%	-17,6%	-23,3%	-48,0%	-59,6%	-21,4%	-30,3%	-35,2%	-37,3%	-35,8%	-32,7%	-28,2%	-21,9%	Alavancagem
T5 E	Vendas / Activo TT	X	0,5 X	0,5 X	0,4 X	0,7 X	0,7 X	0,8 X	0,8 X	0,9 X	0,9 X	0,9 X	0,9 X	0,9 X	Rentabilidade comercial do Activo

Rácios - Kanitz		2009	2010	2011	2012	2013	2014	2015	2016	2017	2018	2019	2020	
X1	Rendibilidade Cap. Próprio	%	3,4%	37,3%	45,0%	17,8%	-489,4%	38,7%	9,7%	1,9%	-5,6%	-13,2%	-23,4%	-40,3%
X2	A.Crt+MLPz / P.Cort + Ex MLPz	%	162,1%	93,7%	162,2%	110,4%	116,6%	113,4%	101,1%	103,4%	101,3%	102,0%	106,8%	114,7%
X3	Liquidez Reduzida	%	36,2%	40,7%	23,1%	11,6%	33,8%	42,6%	65,0%	66,4%	68,5%	70,2%	72,1%	74,1%
X4	Liquidez Geral	%	50,1%	43,1%	24,4%	12,3%	36,8%	46,4%	69,4%	68,0%	70,4%	73,4%	75,1%	76,9%
X5	Salvabilidade	%	-17,6%	-23,3%	-48,0%	-59,6%	-21,4%	-30,3%	-35,2%	-37,3%	-35,8%	-32,7%	-28,2%	-21,9%

Z – Score		2009	2010	2011	2012	2013	2014	2015	2016	2017	2018	2019	2020	
Z - Score ↔ Cotadas	=	1,2	A	+	1,4	B	+	3,3	C	+	0,6	D	+	0,999 E
Z Score – Cotadas	=	0,796	0,588	-0,635	0,243	2,940	1,000	1,422	1,670	1,823	1,941	2,047	2,166	
ZETA- Score ↔ privadas	=	0,717	T1	+	0,847	T2	+	3,107	T3	+	0,420	T4	+	0,998 T5
ZETA Score – Privadas	=	0,524	0,497	-0,592	0,271	2,035	0,908	1,209	1,413	1,509	1,580	1,672	1,749	
Kanits – Brasil	=	0,05	X1	+	1,65	X2	+	3,55	X3	--	1,040	x4	--	0,33 x5
Factor de Insolvência	=	3,498	2,640	3,423	2,309	2,566	3,021	3,373	3,481	3,487	3,516	3,622	3,775	



ANEXO

§ 43 (NCRF 1) O anexo deve:

- (a) *apresentar informação acerca da base de preparação das demonstrações financeiras e das políticas contabilísticas de :*
 - do balanço,*
 - da demonstração dos resultados,*
 - da demonstração de alterações no capital próprio*
 - na demonstração dos fluxos de caixa;*
- (b) *divulgar a informação exigida pelas NCRF (IFRS) que não seja apresentada nas DF's*
- (c) *proporcionar informação adicional que não seja apresentada nas DF's*

Anexo às Contas art. 66-A do CSC :

- Operações Off Balance*
- Honorários ROC e afins*
- Operações com parte relacionadas*
 - Valores das operações "vis à vi" dos valores de mercado*

Publicidade das participações nas SA : art. 447 do CSC :

- participação dos gestores na Empresa*
- participação dos ROC's na Empresa*

Notas e sua numeração normalizada

As notas 1 a 4 serão sempre explicitadas e ficam reservadas para estes assuntos

- 1. Identificação da entidade*
 - 1.1 Designação da entidade*
 - 1.2 Sede*
 - 1.3 Natureza da actividade*
 - 1.4 Designação da empresa mãe*
- 2. Referencial contabilístico de preparação das demonstrações financeiras*
 - 2.1--Indicação e justificação das disposições do SNC que,*
 - em casos excepcionais, tenham sido derogadas*
 - 2.2--Indicação e comentário das contas do balanço e da demonstração dos resultados*
 - cujos conteúdos não são comparáveis com os do exercício anterior.*
- 3. Principais políticas contabilísticas*
 - 3.1. Bases de mensuração usadas na preparação das demonstrações financeiras*
 - 3.2. Outras políticas contabilísticas relevantes*
 - 3.3. Juízos de valor*
 - 3.4. Principais pressupostos relativos ao futuro*
 - 3.5. Principais fontes de incerteza das estimativas*
- 4. Fluxos de caixa*
 - 4.1. Qual a parte dos saldos de caixa e seus equivalentes que não estão disponíveis para uso*
 - 4.2. Desagregação dos valores inscritos na rubrica de caixa e em depósitos à ordem*

A partir da nota 5 segue a numeração das NCRF

- 5. Políticas contabilísticas, alterações nas estimativas contabilísticas e erros*
- 6. Partes relacionadas*
- 7. Activos intangíveis*
- 8. Activos não correntes detidos para venda e unidades operacionais descontinuadas*
- 9. Locações*
- 10. Custos de empréstimos obtidos*
- 11. Propriedades de investimento*
- 12. Imparidade de activos*
- 13. Interesses em empreendimentos conjuntos e investimentos em associadas*
- 14. Concentrações de actividades empresariais*
- 16. Investimentos em subsidiárias e consolidação*
- 17. Exploração e avaliação de recursos naturais*
- 18. Agricultura*
- 19. Inventários*
- 20. Contratos de construção*
- 21. Rédito*
- 22. Provisões, passivos contingentes e activos contingentes*

